

Centrum LSCDN

<https://www.lscdn.pl/pl/wydarzenia/galeria-zdjec/46,Siedziba-LSCDN-w-Lublinie.html>
04.05.2024, 04:39

Data publikacji: 08.01.2008

Autor: Jerzy Łukaszewicz

Siedziba LSCDN w Lublinie

Budynek mieści się w samym centrum Lublina - na Starym Mieście, w pobliżu kościoła Dominikanów.



Budynek od ul. Dominikańskiej



Budynek od ul. Dominikańskiej



Budynek w dniu święta narodowego



Budynek w dniu święta narodowego



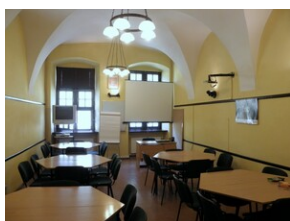
Budynek od strony dziedziznica



Pracownia komputerowa



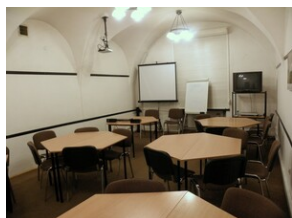
Sala wykładowa



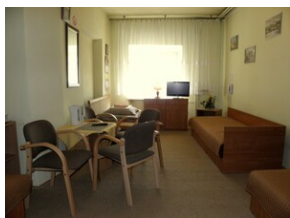
Sala wykładowa



Sala wykładowa



Sala wykładowa



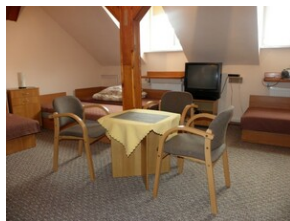
Pokój gościnny



Pokój gościnny



Pokój gościnny



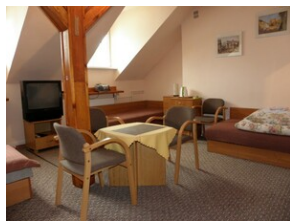
Pokój gościnny

Pokój gościnny



Wnętrze budynku

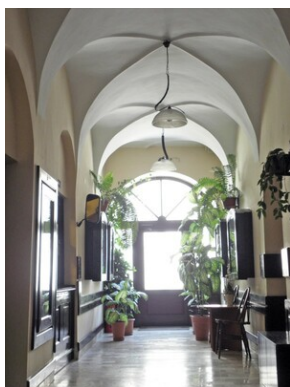
Pokój gościnny



Pokój gościnny



Pokój gościnny



Wnętrze budynku

Zdjęcia czarno-białe przedstawiają stan budynku z roku 1980. Pochodzą ze zbiorów Wojewódzkiego Urzędu Ochrony Zabytków w Lublinie. Autorem zdjęć jest Maria Wojciechowska.



Budynek_LSCDN_r80
#1



Budynek_LSCDN_r80
#6



Budynek_LSCDN_r80
#4



Budynek_LSCDN_r80
#8



Budynek_LSCDN_r80
#12



Budynek_LSCDN_r80
#9



Budynek_LSCDN_r80
#10



Budynek_LSCDN_r80
#11



Budynek_LSCDN_r80
#13



Budynek_LSCDN_r80
#15



Budynek_LSCDN_r80
#7



Budynek_LSCDN_r80
#2



Budynek_LSCDN_r80
#5



Budynek_LSCDN_r80
#3



Budynek_LSCDN_r80
#13



Budynek_LSCDN_r80
#14



Budynek_LSCDN_r80
#17



Budynek_LSCDN_r80
#16

[Powrót do poprzedniej strony](#)

[Następny Strona](#)