

Data publikacji: 05.08.2019

Autor: Jacek Warda, Wojciech Kłosowski

08 (B-4) Smart City

Materiały do modułu 4 z bloku B.

Pojęcie „Smart City” może kojarzyć się większości uczniów z czymś bardzo specjalistycznym. Nasze wyjaśnienie, że na podstawowym poziomie Smart City to sieć prostych powiązań pomiędzy miejskimi obiektami technicznymi, pozwoli uczniom oswoić to pojęcie, rozumieć je intuicyjnie i w konsekwencji – lepiej odnaleźć się w świecie nieodległej przyszłości, który tak naprawdę już się zaczął. Rekomendowana technika heurystyczna: Analiza Powiązań (+ ścieżka czterech kroków).

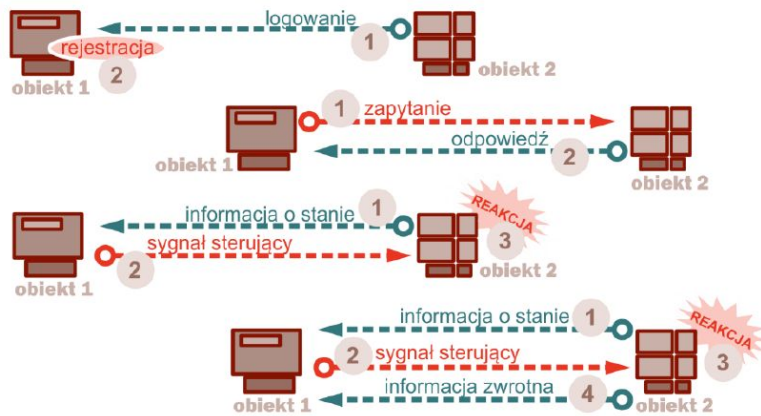
Materiały:

1. [Smart City – poradnik dla nauczyciela](#)
 1. Wprowadzenie
 2. Temat: Smart City
 3. Technika heurystyczna: Analiza powiązań
 4. Scenariusz lekcji
2. [Smart City – prezentacja](#)

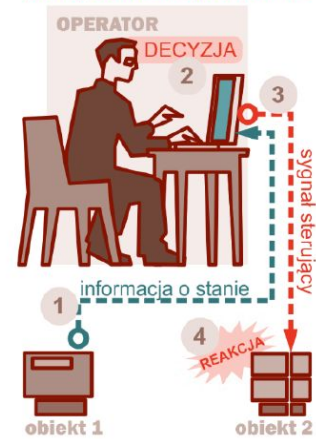
Ryc. 1. Co to są bezpośrednio powiązania między obiektami miejskimi?

PRZYKŁADY różnych rodzajów powiązań bezpośrednich:

obiekty techniczne „rozmawiają” między sobą bez pośrednictwa operatora-człowieka



To **NIE JEST** powiązanie bezpośrednie!



Rys. W. Kłosowski

[Powrót do poprzedniej strony](#)

[Poprzednia strona](#)
[Następna strona](#)