

**Autor scenariusza:** Barbara Oskroba

**Etap edukacyjny i klasa:** edukacja wczesnoszkolna - klasa II- świetlica szkolna,

**Szkoła:** Szkoła Podstawowa nr 20 w Lublinie

**Temat zajęć:** Bezpieczne ferie. Zasady bezpieczeństwa obowiązujące podczas zabawy zimą.

**Czas trwania zajęć:** 45 minut

**Cel ogólny zajęć:** Poznanie zasad bezpieczeństwa obowiązujących podczas zabaw na dworze zimą.

**Poziom wiadomości:**

A. Zapamiętanie wiadomości - uczeń:

- wymienia zasady bezpieczeństwa podczas zabaw zimowych.

B. Zrozumienie wiadomości – uczeń:

- rozróżnia dobre i złe zachowanie.

**Poziom umiejętności:**

C. Zastosowanie wiadomości w sytuacjach typowych - uczeń:

- podaje przykłady złych i dobrych zachowań,
- stosuje się do zasad bezpieczeństwa podczas zabaw zimowych.

D. Zastosowanie wiadomości w sytuacjach problemowych - uczeń:

- przewiduje zagrożenia płynące z zachowania innych kolegów.

**Cele wychowawcze:**

- bezpiecznie uczestniczy w zabawach zimowych,
- jest świadomy zagrożeń płynących z nieodpowiedzialnego zachowania,
- uczeń staje się świadomy i odpowiedzialny.

**Metody pracy**

Metoda audiowizualna, prezentacja, gry i zabawy dydaktyczne.

**Formy pracy**

Praca indywidualna, w grupach.

**Środki dydaktyczne**

1. Aplikacja Jigsawplanet: <https://www.jigsawplanet.com/?rc=play&pid=06216ac33e0f>
2. Aplikacja Wordwall  
<https://youtu.be/hk1W9z-xkX0>  
<https://wordwall.net/pl/resource/1009663/numery-alarmowe>  
<https://wordwall.net/pl/resource/28737634/ferie-zimowe>
3. YouTube:  
<https://www.youtube.com/watch?v=aBCqwujwggU>  
<https://www.youtube.com/watch?v=JnfUtdJkLbo>  
<https://youtu.be/hk1W9z-xkX0>
4. Karta pracy – krzyżówka.

**Kształtowane kompetencje kluczowe:**

1. Porozumiewanie się w języku ojczystym.
2. Umiejętność uczenia się.
3. Kompetencje informatyczne.
4. Kompetencje społeczne i obywatelskie.

**I. Faza przygotowawcza**

Czynności organizacyjne:

- powitanie klasy
- wprowadzenie do tematu lekcji

Nakierowanie uczniów na temat lekcji: Nauczyciel wyświetla na tablicy interaktywnej zadanie dzięki, któremu uczniowie dowiedzą się jaki będzie temat zajęć.

<https://www.jigsawplanet.com/?rc=play&pid=06216ac33e0f>



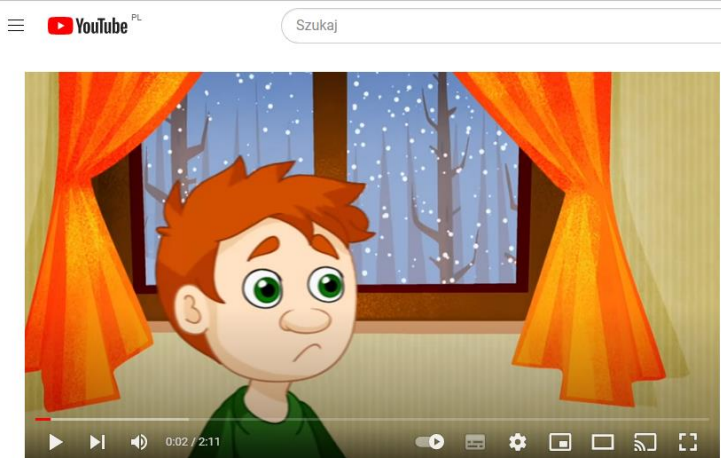
- Rozmowa kierowana:

Nauczyciel pyta o temat zajęć czy uczniowie po ułożeniu puzzli dowiedzieli się na jaki temat będą dzisiejsze zajęcia. Uczniowie udzielają odpowiedzi, informują nauczyciela o temacie zajęć- dzieci informują nauczycieli iż tematem zajęć będą bezpieczne ferie.

## II. Faza realizacyjna

Nauczyciel wyświetla piosenkę o bezpiecznych feriach:

<https://www.youtube.com/watch?v=aBCqwujwvgU>

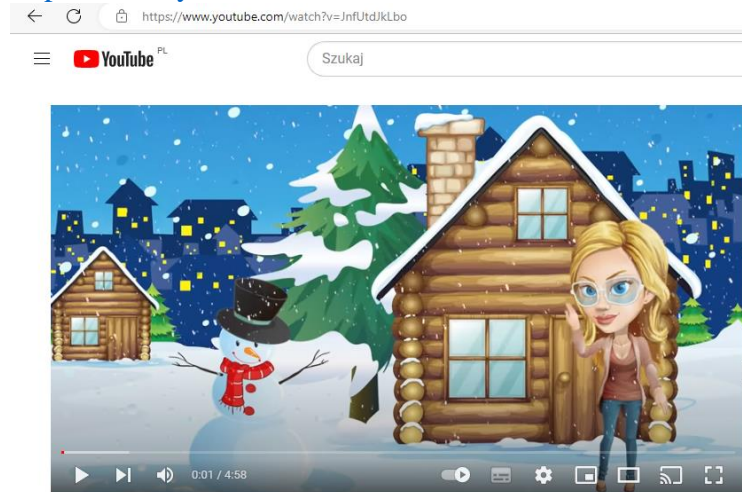


Qndel - Pora Na Zimowy Sport

Następnie prosi uczniów o wypowiedź na temat wysłuchanej piosenki, nauczyciel zadaje uczniom pytania:

1. Jak należy ubrać się zimą na zabawę w śniegu?  
Odpowiedź dzieci: czapka, szalik, rękawiczki, adekwatnie do pogody.
2. Jakie zostały wymienione zabawki na śnieg?  
Odpowiedź dzieci: sanki, snowboard.
3. Jak nazywają się dwie deski na nogach do zjeżdżania z góry?  
Odpowiedź dzieci: narty.

Grupa wspólnie ogląda wyświetlony film na aktywnej tablicy o sportach zimowych, <https://www.youtube.com/watch?v=JnfUtdJkLbo>.



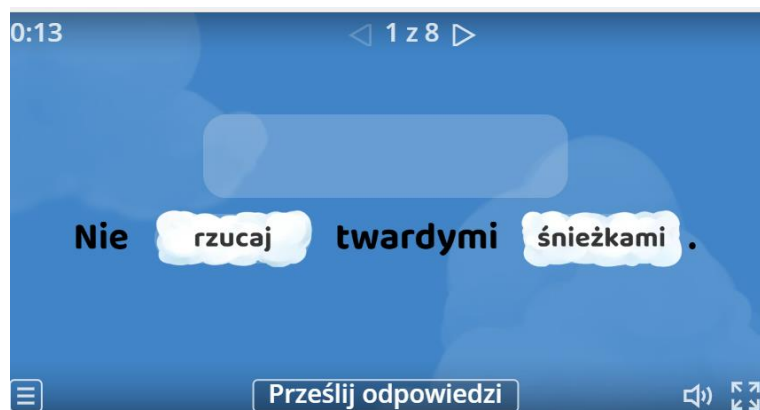
SPORTY ZIMOWE - Film edukacyjny dla dzieci

Nauczyciel zadaje uczniom pytanie:

1. Wymieńcie najpopularniejsze sporty zaprezentowane w filmiku.  
Odpowiedzi dzieci: saneczkarstwo, narciarstwo alpejskie, biathlon, snowboarding.
2. Ilu zawodników jedzie w bobsleju?  
Uczniowie odpowiadają, że jeden zawodnik.

Nauczyciel przeprowadza rozmowę o zasadach bezpieczeństwa posługując się ćwiczeniem interaktywnym wykonanym w Wordwall– układanie zdań z rozsypanek wyrazowych <https://wordwall.net/pl/resource/750617/bezpieczne-ferie>

Chętni lub wybrani uczniowie podchodzą do tablicy i dopasowują podpis do poszczególnych zdań.



0:23

◀ 2 z 8 ▶

Zjeżdżaj na **sankach** w miejscach  
położonych daleko od **jezdni** .



Prześlij odpowiedzi



0:36

◀ 3 z 8 ▶

Jazdę na **lodowisku**  
trenuj tylko na **tyżwach** .



Prześlij odpowiedzi



0:45

◀ 4 z 8 ▶

Mokre **ubranie** od razu **przebieraj** .



Prześlij odpowiedzi



1:31

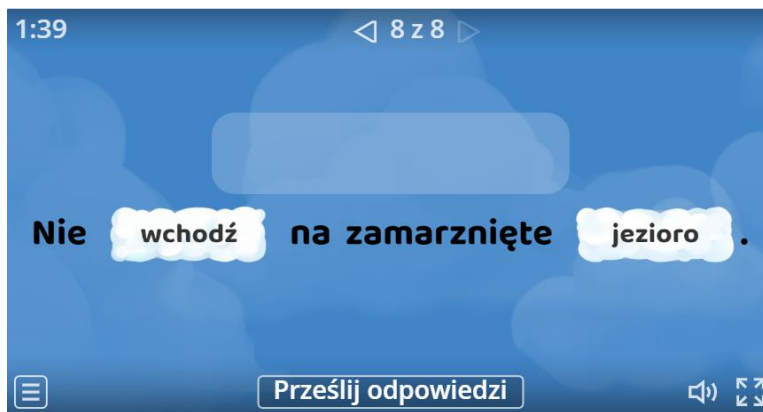
◀ 7 z 8 ▶

Nie zjeżdżaj na **nartach** bez **kasku** .



Prześlij odpowiedzi





Po obejrzeniu filmu edukacyjnego pt. Bezpieczne zabawy zimowe, uczniowie udzielają odpowiedzi na pytania:

<https://youtu.be/hk1W9z-xkX0>

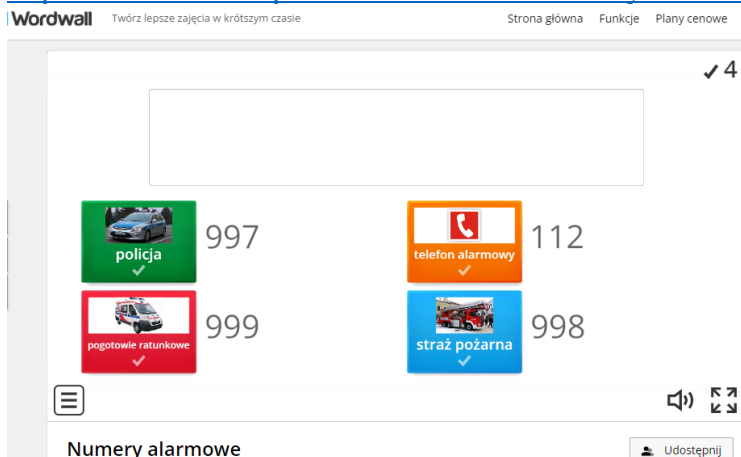


EduKredka - BEZPIECZNE ZABAWY / FERIE ZIMOWE / Film edukacyjny #DLADZIECI #4

1. Jakie zasady obowiązują podczas jazdy na sankach?  
Odpowiedź uczniów- nie należy zjeżdżać blisko ulicy.
2. Jakie zasady obowiązują podczas jazdy na nartach?  
Odpowiedź uczniów- zjeżdżamy tylko w wyznaczonych miejscach.
3. Jakie zasady obowiązują podczas jazdy na łyżwach?  
Odpowiedź uczniów- jeździmy tylko na lodowisku.
4. Jakie zasady obowiązują podczas zabawy śnieżkami?  
Odpowiedź uczniów- nie rzucamy w twarz.

Uczniowie i uczennice rozwiązują zadania interaktywne na tablicy aktywnej wykonane w aplikacji Wordwall pt.: numery alarmowe,

<https://wordwall.net/pl/resource/1009663/numery-alarmowe>





Uczniowie i uczennice wykonują samodzielnie kartę pracy (krzyżówka).

### Karta pracy

1.							
2.							
3.							
4.							
5.							
6.							
7.							
8.							
9.							
10.							
11.							

### Pytania:

1. Często nosimy go zimą.
2. Kryształki lodu spadające z chmur w postaci białych płatków.
3. Biegowe lub zjazdowe.
4. Dokucza nam jesienią i zimą.
5. Duży opad śniegu połączony z silnym wiatrem.
6. Dotkliwie zimno, gdy temperatura spada poniżej 0°C.
7. Kilka sań ciągniętych przez konie.
8. Gęsty śnieg padający przy silnym wietrze, kurzawa.
9. Lodowe igielki na gałęziach drzew.
10. Figurowe lub hokejowe.
11. Kulka ulepiona ze śniegu dla zabawy.

### Odpowiedzi do Karty pracy

1.	G	O	L	F			
2.	Ś	N	I	E	G		
3.	N	A	R	T	Y		
4.	Z	I	M	N	O		
5.	Ś	N	I	E	Ż	Y	C
6.	M	R	Ó	Z			
7.	K	U	L	I	G		
8.		Z	A	M	I	E	Ć
9.	S	Z	R	O	N		
10.	Ł	Y	Ż	W	Y		
11.	Ś	N	I	E	Ż	K	A

### III. Podsumowanie lekcji

Uczniowie otwierają kolorowe koperty. Czytają przygotowane przez nauczyciela zasady zachowania się podczas zabaw zimowych i dokonują oceny czy są dobre czy złe.

JAZDĘ NA ŁYŻWACH TRENUIJ NA DOBRZE ZAMARZNIĘTYM JEZIORZE.
TRENUJ JAZDĘ NA ŁYŻWACH TYLKO NA LODOWISKU.
RZUCAJ ŚNIEŻKAMI, KTÓRE SĄ DOBRZE I MOCNO UBITE.
NIE RZUCAJ ŚNIEŻKAMI W TWARZ I ZA KOŁNIERZ KOLEGI.
UBIERAJ SIĘ ODPOWIEDNIO DO POGODY I TEMPERATURY NA PODWÓRKU.
NA STOKACH NARCIARSKICH WYBIERAJ TRASY, GDZIE JEST NAJWIECEJ LUDZI.
DOBIERAJ TRASĘ NARCIARSKĄ DOSTOSOWANĄ DO SWOICH MOŻLIWOŚCI.
NIE RZUCAJ ZBYT TWARDYMI ŚNIEŻKAMI.
RZUCAJĄC ŚNIEŻKAMI W SAMOCHODY UPEWNIJ SIĘ, ŻE NIKOGO NIE MA W ŚRODKU.
NIE STRĄCAJ SOPLI ZWISAJĄCYCH Z DACHU.
GDY SPOCISZ SIĘ PODCZAS ZABAWY NA ŚNIEGU, ZDEJMIJ CZAPKĘ I SZALIK.

Nauczyciel pyta, czy uczniom podobały się zajęcia, a także, które zadania sprawiały im radość, a które trudność. Uczniowie udzielają prowadzącemu spontanicznych odpowiedzi.

### IV. Praca domowa

Zadanie dla chętnych uczniów do wykonania wspólnie z rodziną podczas ferii zimowych pt.: Sposób na nudę, <https://wordwall.net/pl/resource/28737634/ferie-zimowe>