

Autor scenariusza: Anna Ścisło

Przedmiot: plastyka

Poziom nauczania: 4-7

Szkoła: Podstawowa nr 21 im. Królowej Jadwigi w Lublinie

Temat: O kompozycji dzieła plastycznego.

Czas trwania: 45 minut

Cel ogólny: Poznanie rodzajów kompozycji.

Cele operacyjne:

Poziom wiadomości:

A. Zapamiętanie wiadomości - uczeń:

- wymienia rodzaje kompozycji,
- definiuje rodzaje kompozycji.

B. Zrozumienie wiadomości – uczeń:

- ilustruje wskazany rodzaj kompozycji,
- wyjaśnia czym charakteryzują się poszczególne jej rodzaje,
- określa rodzaje kompozycji w pracach uczniów i w dziełach sztuki.

Poziom umiejętności:

C. Zastosowanie wiadomości w sytuacjach typowych - uczeń:

- charakteryzuje różne rodzaje kompozycji.

D. Zastosowanie wiadomości w sytuacjach problemowych - uczeń:

- uzasadnia trafność doboru środków wyrazu artystycznego do odpowiedniej kompozycji,
- analizuje dzieło sztuki pod kątem zastosowanej kompozycji.

Cele wychowawcze - uczeń:

- rozwija zainteresowanie sztukami plastycznymi,
- docenia wartość wytworów plastycznych swoich i innych uczniów,
- wypowiada się na temat prac uczniów,
- pracuje w zespole,
- poznaje dzieła sztuki,
- wypowiada się na temat dzieła sztuki.

Metody:

- podająca,
- zadanie twórcze,
- analiza prac,
- analiza ilustracji.

Formy:

- praca indywidualna,
- praca w parach.

Środki dydaktyczne:

- prezentacja PowerPoint “O kompozycji dzieła plastycznego”- Załącznik_1
- koperty z definicjami kompozycji i zestawem pasków z czarnego papieru,
- magnesy do wyeksponowania prac uczniów na tablicy,

ćwiczenia w aplikacji Learning Apps: ["Rodzaje kompozycji"](#), ["Rodzaje kompozycji - para nr 1"](#), ["Rodzaje kompozycji - para nr 2"](#), ["Rodzaje kompozycji - para nr 3"](#), ["Rodzaje kompozycji - para nr 4"](#), ["Rodzaje kompozycji - para nr 5"](#), ["Rodzaje kompozycji - para nr 6"](#)

- ćwiczenie w aplikacji Wordwall ["Rodzaje kompozycji"](#)

Kształtowane kompetencje kluczowe:

- porozumiewanie się w języku ojczystym,
- umiejętność uczenia się,
- kompetencje informatyczne,
- świadomość i ekspresja kulturalna.

I. Faza przygotowawcza

1. Przeprowadzenie czynności organizacyjnych.
2. Wyświetlenie pierwszego slajdu prezentacji z tematem lekcji.
3. Przedstawienie celu lekcji i wyświetlenie slajdu z zapisanym celem.
4. Ekspozycja slajdów 3-10 w celu wyjaśnienia definicji kompozycji.
5. Wyświetlenie slajdu nr 11.

II. Faza realizacyjna

1. Rozdanie uczniom materiałów do pracy. Na każdą ławkę uczniowie otrzymują kopertę zawierającą opis kompozycji oraz zestaw papierowych pasków.
W kopertach znajdują się następujące opisy:

Skupia uwagę widza na środku dzieła.

Po obu stronach płaszczyzny podzielonej na pół pionową lub poziomą osią elementy plastyczne są rozłożone jednakowo lub bardzo podobnie.

Prawa i lewa strona kompozycji bardzo się od siebie różnią. Większość znaczących, wyrazistych elementów znajduje się po jednej stronie dzieła.

Sprawia wrażenie jakby układ elementów nie kończył się na płaszczyźnie obrazu, ale rozciągał poza nią.

Układ w którym elementy przedstawione na obrazie są widoczne w całości i ustawione tak, że tworzą wyodrębnioną z otoczenia grupę.

Sprawia wrażenie niezmienności, równowagi i spokoju.
Charakteryzuje się uporządkowanymi elementami pionowymi i poziomymi.

Patrząc na ten układ odnosimy wrażenie ruchu, niepokoju. Elementy układają się ukośnie.

2. Ekspozycja slajdu nr 12 z przykładami prostych układów kompozycyjnych. Wyjaśnienie, że ćwiczenie polega na wykonaniu kompozycji podobnej do prezentowanych na slajdzie.
3. Uczniowie pracują w parach, tworząc na kartce A4 kompozycję według opisu z elementów umieszczonych w kopercie, które przyklejają do kartki (instrukcja na końcu scenariusza).

4. Zapisanie przez nauczyciela na tablicy nazw kompozycji.
5. Wyeksponowanie prac uczniów na tablicy.

Przykładowe kompozycje:



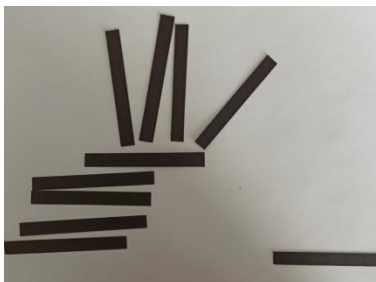
kompozycja otwarta



kompozycja centralna



kompozycja rytmiczna



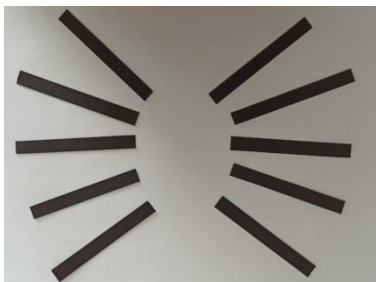
kompozycja asymetryczna



kompozycja dynamiczna



kompozycja zamknięta



kompozycja symetryczna

6. Wyświetlenie ćwiczenia w aplikacji LearningApps ["Rodzaje kompozycji"](#) i zapisanie odpowiedzi wskazanych przez chętnych uczniów.

Sprawa wrażenie niezmienności, równowagi i spokoju. Charakteryzuje się uporządkowanymi elementami pionowymi i poziomymi.

Układ w którym elementy przedstawione na obrazie są widoczne w całości i ustawione tak, że tworzą wyodrębnioną z otoczenia grupę.

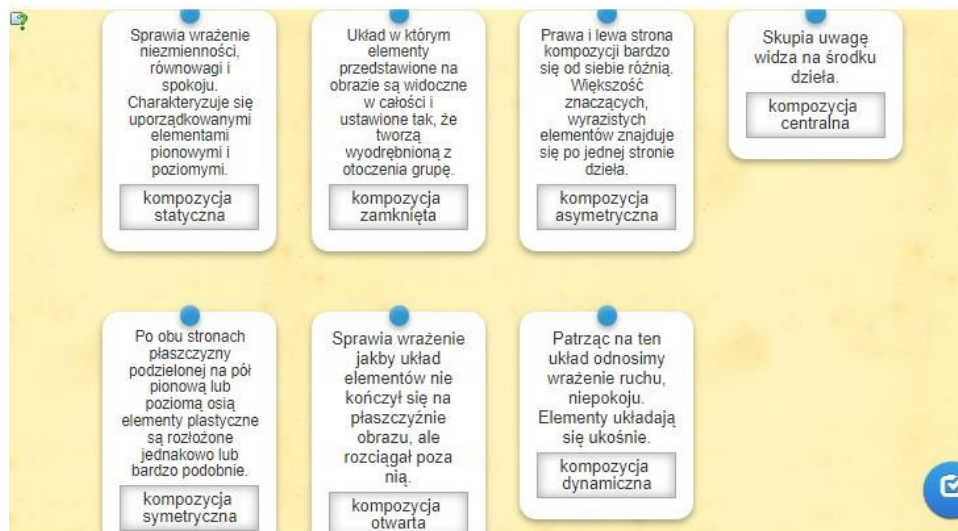
Prawa i lewa strona kompozycji bardzo się od siebie różnią. Większość znaczących, wyrazistych elementów znajduje się po jednej stronie dzieła.

Skupia uwagę widza na środku dzieła.

Po obu stronach płaszczyzny podzielonej na pół pionową lub poziomą osią elementy plastyczne są rozłożone jednakowo lub bardzo podobnie.

Sprawa wrażenie jakby układ elementów nie kończył się na płaszczyźnie obrazu, ale rozciągał poza nią.

Patrząc na ten układ odnosimy wrażenie ruchu, niepokoju. Elementy układają się ukośnie.



7. Wyświetlenie slajdu nr 13 i użycie ćwiczenia [“Rodzaje kompozycji”](#) utworzonego w aplikacji WordWall w celu wylosowania nazwy rodzaju kompozycji. Wskazanie przez ucznia wylosowanego rodzaju kompozycji na pracach wyeksponowanych na tablicy. Kilkakrotne powtórzenie losowania i wskazania przez ucznia rodzaju kompozycji na pracach.
8. Ekspozycja slajdu nr 14 (kompozycja rytmiczna), określenie rodzaju kompozycji przez chętnego ucznia i wskazanie przez niego osoby, która określi kompozycję kolejnego dzieła z prezentacji.

Określenie kompozycji w slajdach 15-29 przez wskazanych uczniów.

- slajd 15 - kompozycja dynamiczna,
- slajd 16 - kompozycja symetryczna,
- slajd 17 - kompozycja dynamiczna,
- slajd 18 - kompozycja rytmiczna, statyczna, symetryczna,
- slajd 19 - kompozycja zamknięta, symetryczna, statyczna, centralna,
- slajd 20 - kompozycja zamknięta, symetryczna, statyczna,
- slajd 21 - kompozycja otwarta, dynamiczna,
- slajd 22 - kompozycja dynamiczna,
- slajd 23 - kompozycja asymetryczna, statyczna,
- slajd 24 – kompozycja zamknięta, dynamiczna,
- slajd 25 – kompozycja centralna, zamknięta, symetryczna, statyczna,
- slajd 26 – kompozycja rytmiczna, statyczna, symetryczna, centralna
- slajd 27 – kompozycja otwarta, dynamiczna,
- slajd 28 – kompozycja otwarta, statyczna,
- slajd 29 – kompozycja dynamiczna.

III. Podsumowanie lekcji

Wyświetlenie ćwiczeń w LearningApps i wskazanie odpowiedzi przez wybranych uczniów.

["Rodzaje kompozycji - para nr 1"](#)

Polecenie
Wskaż, który z obrazów to

OK

2022-02-09 (11924-01-25)

Rodzaje kompozycji - para nr 1

?
kompozycja otwarta

2022-02-09 (11924-01-25)

?
kompozycja zamknięta

kompozycja otwarta

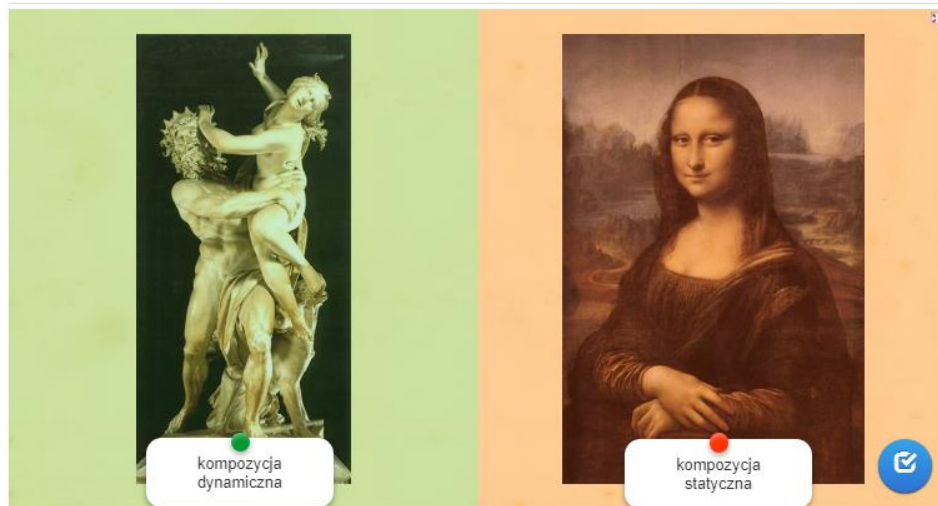
2022-02-09 (11924-01-25)



"Rodzaje kompozycji - para nr 2"

"Rodzaje kompozycji - para nr 2"

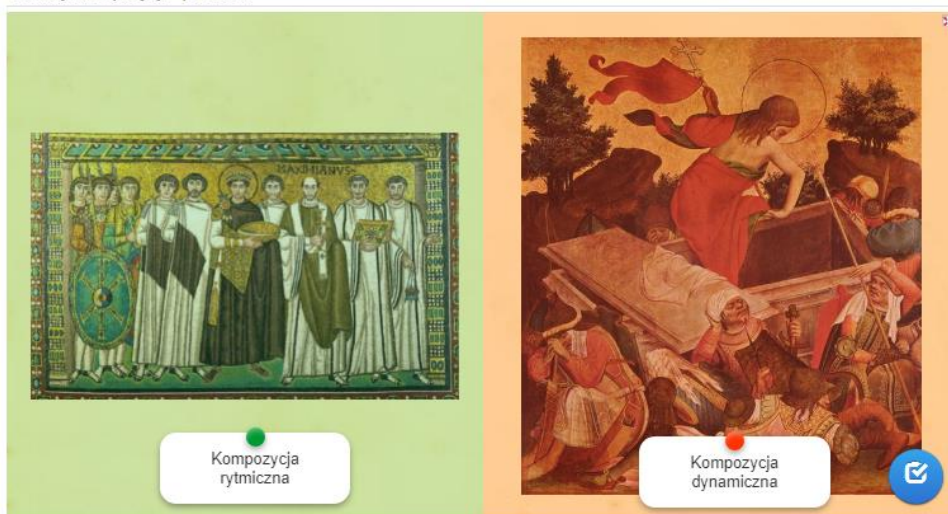
2022-02-08 (2022-01-25)



"Rodzaje kompozycji - para nr 3"

"Rodzaje kompozycji - para nr 3"

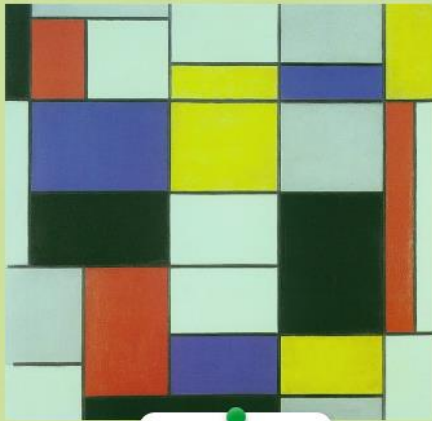
2022-02-08 (2022-01-25)



"Rodzaje kompozycji - para nr 4"

"Rodzaje kompozycji - para nr 4"

2022-02-06 12:02:24



kompozycja otwarta



kompozycja symetryczna

["Rodzaje kompozycji - para nr 5"](#)

"Rodzaje kompozycji - para nr 5"

2022-02-06 12:02:24



kompozycja dynamiczna



kompozycja statyczna

["Rodzaje kompozycji - para nr 6"](#)

"Rodzaje kompozycji - para nr 6"

2022-02-06 12:02:24



Kompozycja asymetryczna



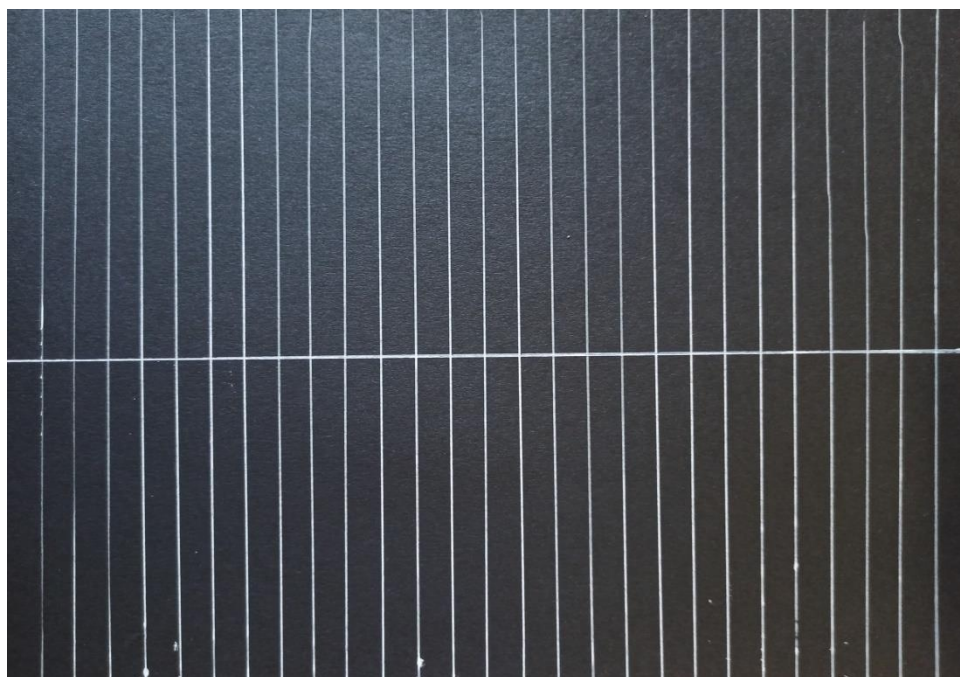
Kompozycja zamknięta

Ekspozycja 30 i 31 slajdu prezentacji.

Instrukcja przygotowania kopert z paskami

W każdej kopercie znajduje się po 15 pasków o długości 10,5 cm i szerokości 1cm.

Do przygotowania 90 pasków potrzebne są 2 kartki A4 w kolorze czarnym.
Z kartki A4 otrzymamy 56 pasków.



Na drugiej kartce należy narysować 34 paski, na obszarze kartki, który pozostanie wolny 15 pasków o nieregularnych kształtach.

Nieregularne paski umieszczamy w kopercie z opisem kompozycji dynamicznej. (Patrząc na ten układ odnosimy wrażenie ruchu, niepokoju. Elementy układają się ukośnie.)

