

OGŁĘDZINY



BADANIE MIEJSCA ZDARZENIA

Jest to zespół wzajemnie powiązanych działań o charakterze procesowym, pozaprocessowym i technicznym prowadzonych przez organa ścigania w celu wyjaśnienia okoliczności zaistniałego zdarzenia, ustalenia jego charakteru, wskazania ewentualnych sprawców oraz zebrania i zabezpieczenia materiału dowodowego w oparciu o ustalenia poczynione na miejscu zdarzenia.

ZADANIEM ZESPOŁU CZYNNOŚCI JEST :

1. Udzielenie odpowiedzi na pytanie czy mamy do czynienia z przestępstwem
2. Ustalenie czasu zaistniałego zdarzenia
3. Określenie jego charakteru (wypadek drogowy, włamanie)
4. Ustalenie **modus operandi**
5. Ujawnienie i zabezpieczenie wszelkich śladów występujących na miejscu zdarzenia
6. Utrwalenie do dalszych czynności procesowych obrazu i stanu miejsca zdarzenia.
7. Opracowanie wersji przebiegu zdarzenia



OGLEDZNY

Stanowią czynność procesowo – kryminalistyczną w trakcie której organ prowadzący oględziny rozpoczyna działania polegające na wykrywaniu, zabezpieczaniu i zbadaniu śladów kryminalistycznych w celu wyjaśnienia charakteru i okoliczności zaistniałego zdarzenia oraz ustalenia jego sprawcy.

Kiedy przeprowadza się ogłędziny?

Potrzeba dokonana ogłędzin powstaje wtedy gdy z zebranych już informacji o zdarzeniu posiadającym cechy przestępstwa, rodzi się przypuszczenie, że osoby biorące w nim udział lub zachodzące w jego trakcie zjawiska mogły pozostawić na przedmiocie ogłędzin zmiany czyli ślady swego działania.

art.207.k.p.k.



ETAPY OGLĘDZIN

1. Etap wstępny

(zabezpieczenie miejsca
ogłędzin, wyznaczanie
grupy ogłędzinowej)

2. Etap badań szczegółowych

(odtworzenie przebiegu
zdarzenia)

3. Etap końcowy

(analiza zebranych informacji
ogłędzinowych)



DOKUMENTACJA OGŁĘDZIN

RPD-...../.....
(sygn. akt postępowania)

Protokół oględzin

.....
(przedmiot oględzin)

..... dnia r., godz.
(miejscowość)

..... Z
(stopień, imię i nazwisko) (nazwa jednostki organizacyjnej Policji)

na podstawie art. 135e ust. 1, art. 135b ust. 2^{*)} ustawy z dnia 6 kwietnia 1990 r. o Policji (Dz. U. z 2011 r. Nr 287, poz. 1687, ze zm.),

przy udziale protokolanta^{*)}
(stopień, imię i nazwisko)
oraz^{*)}

1)
(imię i nazwisko oraz podstawa udziału w czynności)

2)
(imię i nazwisko oraz podstawa udziału w czynności)

dokonał oględzin
(miejsce oględzin – miejscowość, adres – i przedmiot oględzin)

.....
(podpis rzecznika dyscyplinarnego)

.....
(podpis protokolanta^{*)})

.....
(podpisy uczestników czynności/osób obecnych^{*)})

Osoby uczestniczące uprzedzono o jednoczesnym utrwalaniu czynności za pomocą urządzenia rejestrującego obraz/dźwięk^{*)}

(rodzaj i cechy identyfikacyjne urządzenia, nośnika)

WYPOSARZENIE GRUPY OGLĘDZINOWEJ

Walizki kryminalistyczne

- uniwersalne
- specjalistyczne

Sprzęt uzupełniający

- Środki transportu,
- Środki łączności,
- wykrywacze metali, gazów,
- wózki z licznikiem,
- wózki do oznaczenia linii,
- licznik Geigera,
- aparat do zabezpieczenia powietrza z miejsca wybuchu itd.,
- magnetofony, kamery video, aparaty fotograficzne



WALIZKA KRYMINALISTYCZNA



Folie daktyloskopijne



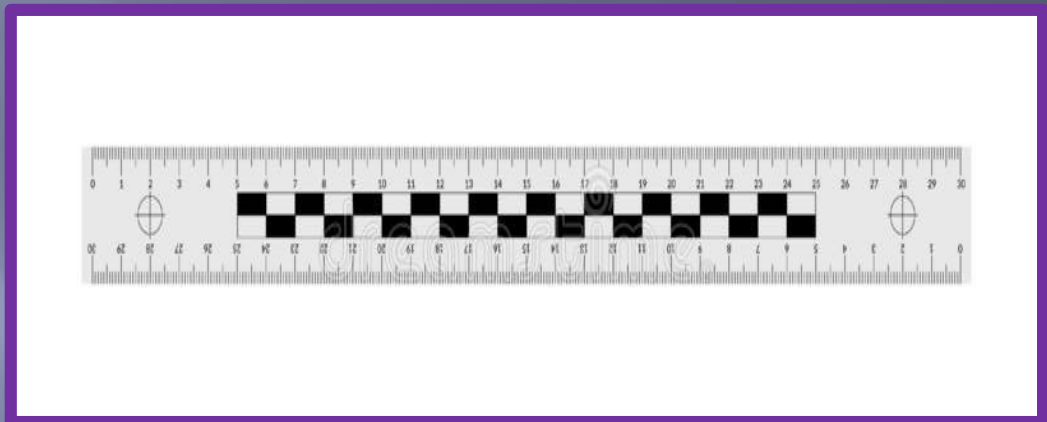
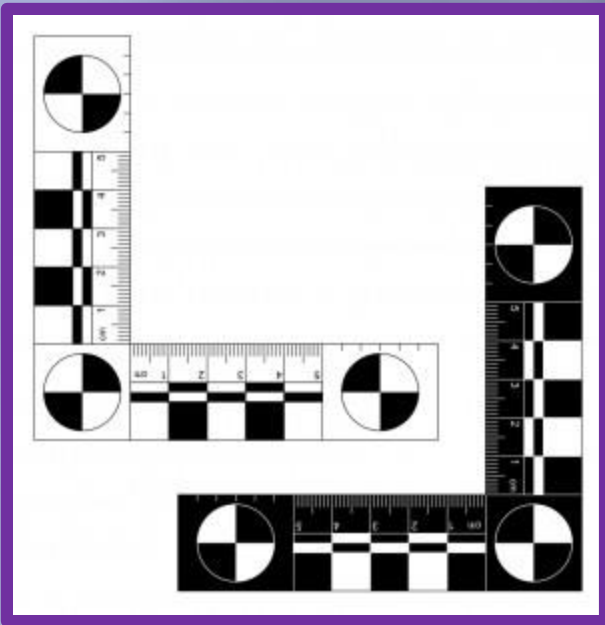
Proszki daktyloskopijne



Pędzle daktyloskopijne



Lupy



Skalówki fotograficzne



Papierki detekcyjne



Lampy UV

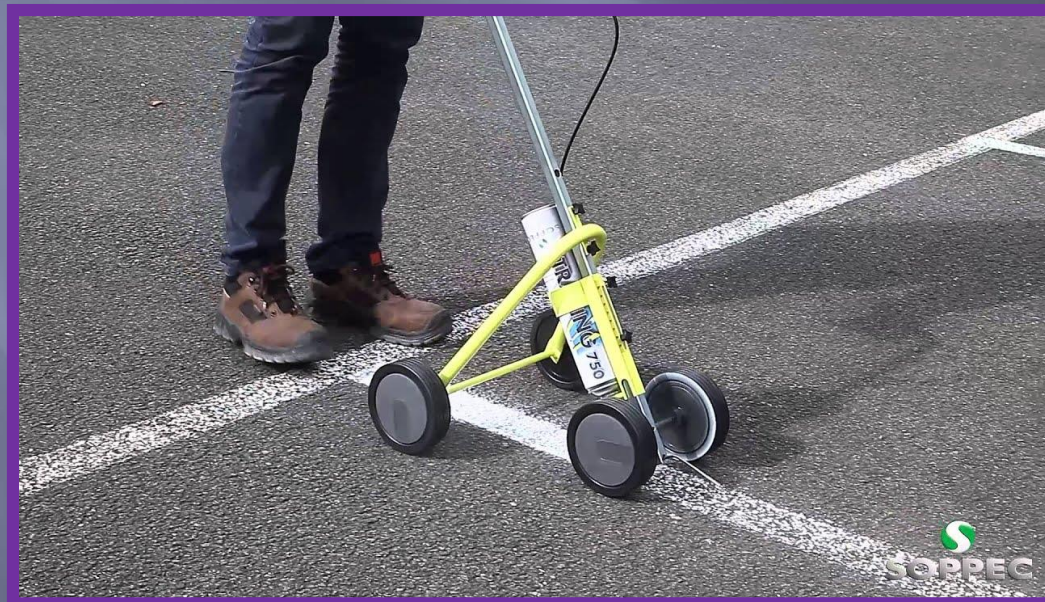
SPRZĘT UZUPEŁNIAJĄCY



wykrywacz metali



licznik Geigera



wózki do oznaczenia linii

PROJEKCJA OGLEDZIN

https://www.youtube.com/watch?v=iSI_0kEcs64

ĆWICZENIA

→ JAMBOARD

https://jamboard.google.com/d/1Y6xVh38CGZqjSV_Q9ptZTUMCojgSjdCkoxtMpphhuFY/edit?usp=sharing