

**Autor scenariusza:** Justyna Kloc-Drobnik

**Przedmiot:** Edukacja informatyczna

**Poziom nauczania:** I etap edukacyjny, klasa 1

**Szkoła:** Społeczna Szkoła Podstawowa im. S.F. Klonowica w Lublinie

**Temat:** Nauka kopiowania i wklejania elementów w programie MS Paint.

**Czas trwania:** 1 godz. lekcyjna

**Cel ogólny:** Doskonalenie umiejętności kopiowania i wklejania elementów w edytorze grafiki.

**Cele operacyjne w odniesieniu do treści nauczania**

**Poziom wiadomości:**

A. Zapamiętanie wiadomości - uczeń:

- zna podstawowe narzędzia w edytorze grafiki MS Paint,
- zna skróty klawiszowe Ctrl+Z (cofnij), Ctrl+C (kopiuj), Ctrl+V (wklej), Ctrl+S (zapisz),
- zna zasadę zaznaczania, kopiowania i wklejania elementów graficznych.

B. Zrozumienie wiadomości - uczeń:

- wie, jak używać narzędzia „Zaznaczenie”, „Zaznaczenie przezroczyste”, „Lupa”, „Wypełnij kolorem”,
- wie, jak uruchomić ćwiczenie z płyty,
- wie, jak zapisać efekty swojej pracy we wskazanym miejscu,
- wie, jak zakończyć pracę z aplikacją komputerową.

**Poziom umiejętności:**

C. Zastosowanie wiadomości w sytuacjach typowych - uczeń:

- potrafi zaznaczać i przesuwać elementy w programie MS Paint,
- potrafi korzystać z narzędzia „Zaznaczenie przezroczyste”,
- potrafi kopiować i wklejać elementy za pomocą poznanych skrótów klawiszowych w edytorze grafiki,
- potrafi zmieniać kolory i wypełniać obiekty zamknięte wybranym kolorem,
- tworzy rysunek, wykorzystując przy tym zdobyte umiejętności – używa skrótów klawiaturowych do kopiowania elementów, pędzli i wypełnień do kolorowania pracy,
- potrafi prawidłowo trzymać i uruchomić płytę.

D. Zastosowanie wiadomości w sytuacjach problemowych - uczeń:

- umie kopiować i wklejać elementy graficzne,
- umie zastosować skróty klawiszowe: Ctrl+C, Ctrl+C, Ctrl+V, Ctrl+S,
- umie przenosić elementy w edytorze grafiki MS Paint - z tłem i bez tła.

**Cele wychowawcze:**

- doskonalenie umiejętności pracy własnej,
- kształtowanie dyscypliny pracy,
- rozwijanie umiejętności posługiwania się komputerem przy wykonywaniu zadania, zapisywania swojej pracy i prezentacji pracy.

**Metody:** wykład objaśniający, pokaz, metoda ćwiczeniowa

**Formy:** indywidualna

**Środki dydaktyczne:**

- zestaw komputerowy z dostępem do Internetu i programem MS Paint,
- aktywne konto Office 365,
- możliwość korzystania z aplikacji MS Teams,
- portal Wordwall,
- płyta dołączona do zeszytu ćwiczeń „Informatyka klasa 1” Nowa Era,
- zeszyt ćwiczeń „Informatyka klasa 1” Nowa Era, strona 42-43,

- załącznik 1,
- załącznik 2,
- załącznik 2a,
- załącznik 3.

### Kształtowane kompetencje kluczowe

- kreatywne rozwiązywanie problemów,
- praca w zespole i społeczna aktywność,
- kształtowanie kompetencji cyfrowych.

### I. Faza przygotowawcza

#### 1. Część organizacyjna.

- Powitanie klasy.
- Sprawdzenie obecności.

#### 2. Przypomnienie, sprawdzenie wiadomości.

- Powtórzenie wiadomości ze znajomości edytora graficznego MS Paint poprzez rozwiązanie wspólnie z klasą interaktywnego testu przygotowanego przez nauczyciela na portalu Wordwall. (załącznik 1).
- Przypomnienie dotychczas poznanych możliwości programu MS Paint.

Nauczyciel udostępnia swój ekran i czyta kolejne pytania testu, proszeni przez nauczyciela uczniowie wskazują właściwą odpowiedź. Nauczyciel zaznacza odpowiedź.

Na zakończenie lekcji nauczyciel wyśle uczniom na czat spotkania MS Teams link z tym testem, aby mogły go same rozwiązywać w wolnej chwili po lekcjach:

<https://wordwall.net/play/12850/798/3707>

Test

# Edytor grafiki MS Paint - klasa 1

ROZPOCZNIJ

Seria pytań wielokrotnego wyboru. Wybierz poprawną odpowiedź, aby kontynuować.

Edytor grafiki MS Paint - klasa 1

wg Justynakloc

Klasa 1 Informatyka Edytuj

Więcej ▾

## Załącznik 1

Program MS Paint to:

A edytor grafiki      B edytor tekstu

1 z 12

Jakiego narzędzia użyjesz jeśli źle coś narysujesz?

A       B       C 

4 z 12

Jaką ikonkę ma program MS Paint?

A       B       C 

2 z 12

Jakie narzędzie wybierzesz, aby cofnąć swój ostatni błąd?

A       B       C 

5 z 12

Wybierz narzędzie "Wypełnij kolorem"

A       B       C 

3 z 12

Ile rozmiarów linii mamy do wyboru w programie MS Paint?

A 1      B 2      C 3      D 4

6 z 12

Zaznaczenie przezroczyste kopiuje tylko obiekt bez tła.

A prawda      B fałsz

7 z 12

Jak nazywa się ten fragment w oknie programu MS Paint?

A Narzędzia      B Schowek      C Kształty

10 z 12

Jak nazywa się ten przycisk?

A Wypełnij kolorem      B Edytuj kolory

8 z 12

Co możemy zrobić przy użyciu tego narzędzia?

A powiększyć obraz      B narysować koło



11 z 12

Jak nazywa się ten fragment w oknie programu MS Paint?

A Kolory      B Narzędzia      C Rozmiar

9 z 12

Który przycisk to ołówek?

A       B       C 

12 z 12

## II. Faza realizacyjna

Wprowadzenie do nowego tematu.

- Podanie tematu lekcji.
- Podanie celu lekcji
- Pogadanka na temat potrzeby powielania określonych elementów w programach graficznych i technicznych możliwości kopiowania tych elementów.

Nauczyciel wyjaśnia, na czym polega kopiowanie elementów. Przypomina jak należy zaznaczyć dany element. Następnie wskazuje ikony **Kopiuj** i **Wklej** na wstążce w lewym górnym rogu ekranu.

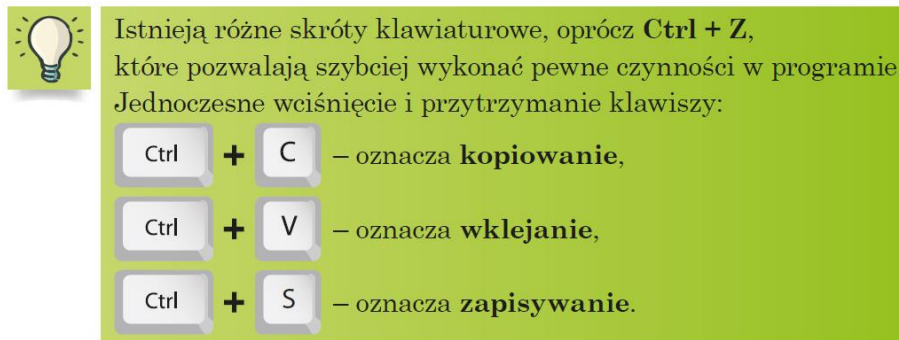
Nauczyciel zwraca uwagę, aby ikony Wklej użyć tylko raz, czyli by obiekt, który zostanie wklejony, był tylko jeden. Jednocześnie prezentuje efekt wstawienia obiektu wykonany kilka razy w tym samym miejscu.

Dzieci przypominają wierszyk o klawiszach **Ctrl+Z**.

Nauczyciel oznajmia, że mamy jeszcze inne skróty klawiszowe, które ułatwiają pracę.

Te skróty to: **Ctrl+C**, dzięki któremu można kopiować elementy, skrót **Ctrl+V**, który umożliwia ich wklejanie, oraz skrót **Ctrl+S** – dzięki jego użyciu szybko zapisujemy wykonaną pracę.

Nauczyciel prezentuje tabelkę z zeszytu ćwiczeń:

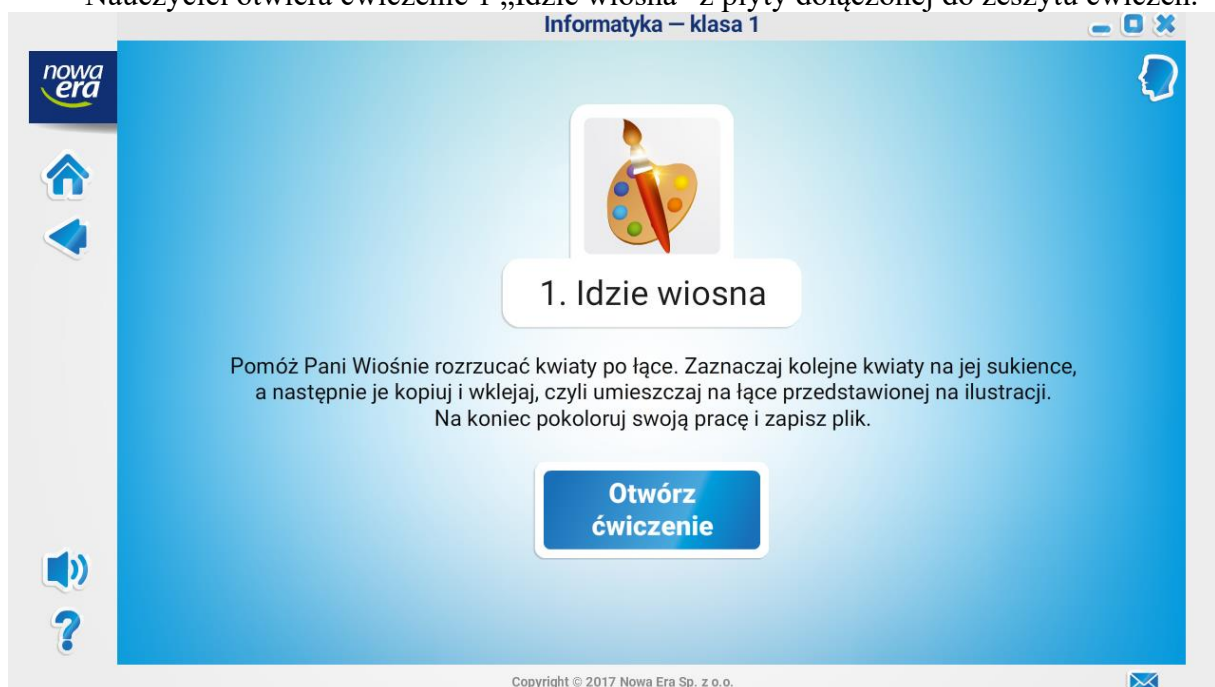


Istnieją różne skróty klawiaturowe, oprócz **Ctrl + Z**, które pozwalają szybciej wykonać pewne czynności w programie. Jednoczesne wciśnięcie i przytrzymanie klawiszy:

Ctrl	+	C	– oznacza <b>kopiowanie</b> ,
Ctrl	+	V	– oznacza <b>wklejanie</b> ,
Ctrl	+	S	– oznacza <b>zapisywanie</b> .

- Pokaz nauczyciela

Nauczyciel otwiera ćwiczenie 1 „Idzie wiosna” z płyty dołączonej do zeszytu ćwiczeń.



Informatyka – klasa 1

nowa era

1. Idzie wiosna

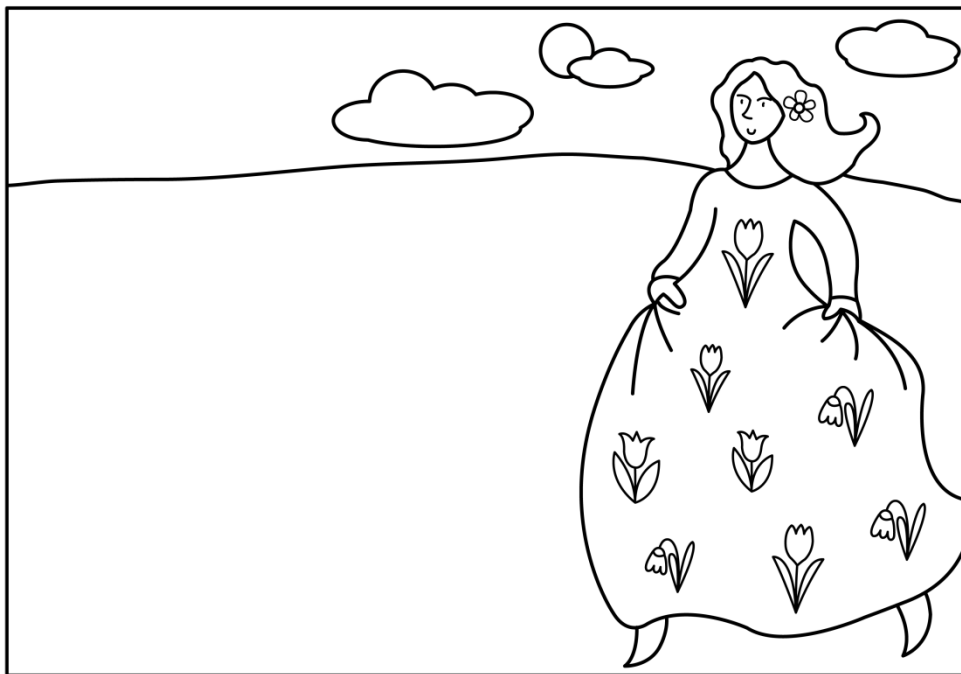
Pomóż Pani Wiośnie rozrzucić kwiaty po łące. Zaznaczaj kolejne kwiaty na jej sukience, a następnie je kopiuj i wklejaj, czyli umieszczaj na łące przedstawionej na ilustracji. Na koniec pokoloruj swoją pracę i zapisz plik.

Otwórz ćwiczenie

Copyright © 2017 Nowa Era Sp. z o.o.

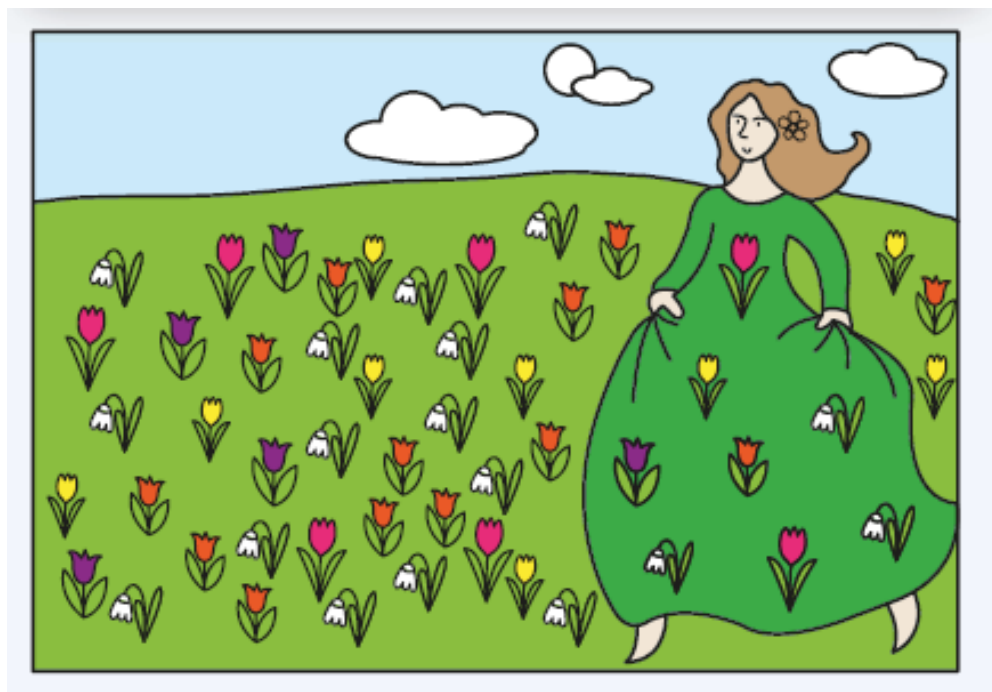
Pokazuje dzieciom w jaki sposób zaznaczyć kolejne kwiaty na sukience Pani Wiosny, a następnie kopiuje je i wkleja, czyli umieszcza kwiaty na łące. Na koniec koloruje obrazek i zapisuje pracę.

## Załącznik 2



- Nauczyciel prezentuje jak ma wyglądać gotowa praca (załącznik 2a)

## Załącznik 2a



### III. Podsumowanie lekcji

- Zaplanowanie pracy na następne zajęcia z dokumentem „Idzie wiosna”. Uczniowie będą na zajęciach samodzielnie wykonywać zadanie pod kierunkiem nauczyciela.
- Rozwiązanie quizu „Znajdź parę” podsumowującego zdobyte wiadomości na lekcji. Nauczyciel udostępnia link do gry wykonanej przez nauczyciela na portalu Wordwall (załącznik 3). Dzieci rozwiązują quiz. Nauczyciel otrzymuje automatycznie wyniki quizu wykonanego przez uczniów.

<https://wordwall.net/play/13073/291/427>

Znajdź parę

## Podsumowanie lekcji klasa 1 - kopiowanie i wklejanie elementów w MS Paint

ROZPOCZNIJ

Wybierz pasującą odpowiedź, aby ją wyeliminować. Powtarzaj, aż znikną wszystkie odpowiedzi.

Podsumowanie lekcji klasa 1 - kopiowanie i wklejanie elementów w MS Paint

vg Justynakloc

Klasa 1 Informacyjka Edytuj Więcej

### Załącznik 3

0

Kopiuje

Narzędzie do zaznaczania obiektu w programie MS Paint

Narzędzie do wklejania

Skrót klawiszowy, który oznacza wklejanie

Skrót klawiszowy, który oznacza zapisywanie

Narzędzie do kopiowania obiektu w programie MS Paint

Skrót klawiszowy, który oznacza kopiowanie

1

Ctrl + S

Narzędzie do zaznaczania obiektu w programie MS Paint

Skrót klawiszowy, który oznacza wklejanie

Skrót klawiszowy, który oznacza zapisywanie

2

Wklej

Narzędzie do zaznaczania obiektu w programie MS Paint

Skrót klawiszowy, który oznacza wklejanie

Skrót klawiszowy, który oznacza zapisywanie

Narzędzie do wklejania obiektu w programie MS Paint

3

Ctrl + C

Narzędzie do zaznaczania obiektu w programie MS Paint

Skrót klawiszowy, który oznacza kopiowanie

4

Zaznacz

Narzędzie do zaznaczania obiektu w programie MS Paint

Skrót klawiszowy, który oznacza wklejanie

5

Ctrl + V








Skrót klawiszowy, który oznacza wklejanie

- Podanie pracy domowej podsumowującej poznana wiedzę – zeszyt ćwiczeń zadanie 2 strona 43. „Informatyka klasa 1”, wydawnictwo Nowa Era

2



Uzupełnij zdania tak, by były prawdziwe. Wklej odpowiednie naklejki.

Żeby skopiować dowolny obrazek w programie Paint, zaznaczę go, korzystając z narzędzia . Potem skopiuję go, klikając w ikonę  lub używając klawiszy  i . Żeby wkleić skopiowany wcześniej obrazek, użyję  lub klawiszy  i .