

## Kuratorium Oświaty w Lublinie

---

.....  
Imię i nazwisko ucznia

.....  
Pełna nazwa szkoły

Liczba uzyskanych punktów

### ZESTAW ZADAŃ KONKURSU GEOGRAFICZNEGO DLA UCZNIÓW GIMNAZJUM ROK SZKOLNY 2017/2018

#### ETAP TRZECI

#### Instrukcja dla ucznia

1. Zestaw konkursowy zawiera 19 zadań.
2. Przed rozpoczęciem pracy sprawdź, czy zestaw zadań jest kompletny.  
Jeżeli zauważysz usterki, zgłoś je Komisji Konkursowej.
3. Zadania czytaj uważnie i ze zrozumieniem.
4. Rozwiązania zapisuj długopisem lub piórem.  
Rozwiązania zapisane ołówkiem nie będą oceniane.
5. Odpowiedzi zapisuj w miejscu na to przeznaczonym.
6. W nawiasach obok numerów zadań podano liczbę punktów możliwych do uzyskania za dane zadanie.
7. Nie używaj korektora.
8. Nie używaj kalkulatora.

Czas pracy:  
**90 minut**

Liczba punktów  
możliwych  
do uzyskania: 40.

**Pracuj samodzielnie.  
POWODZENIA!**

---

Zatwierdzam

Przewodnicząca  
Wojewódzkiej Komisji Konkursowej  
*Ewa Zakościelna*  
mgr Ewa Zakościelna

Kurator Oświaty  
w Lublinie  
*Misiuk*  
mgr Teresa Misiuk

### Zadanie 1 (0 – 2p)

Wpisz obok zdania prawdziwego literę - **P** a obok fałszywego literę – **F**.

Zdecydowana większość obszaru Polski leży w strefie czasu środkowoeuropejskiego. ....

Tylko zachodnia część powierzchni naszego kraju leży w strefie UTC + 2. ....

W czasie gdy rozwiązujesz zadania konkursowe, zegary wskazują czas o jedną godzinę późniejszy od czasu UTC. ....

Różnica czasu słonecznego między skrajnymi punktami na północy i południu naszego kraju wynosi około 40 minut. ....

Latem w Świnoujściu dzień jest około godzinę krótszy niż w Ustrzykach Górnych. ....

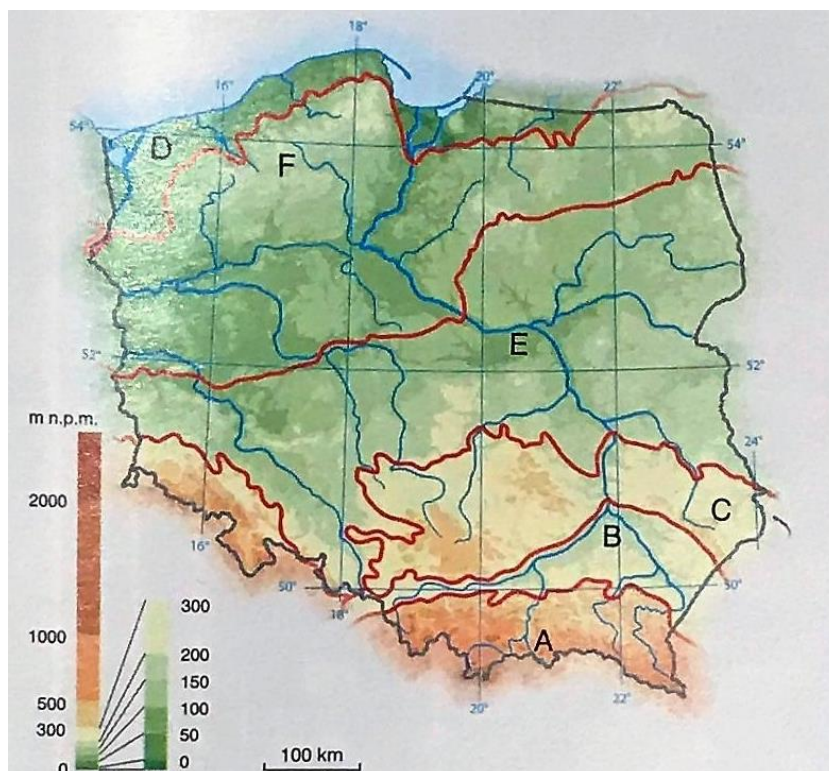
### Zadanie 2 (0 – 1p)

Spośród podanych niżej cech ukształtowania powierzchni podkreśl **wszystkie te**, które zawierają błędną informację o ukształtowaniu powierzchni Polski.

- a) Powierzchnia Polski obniża się od południa ku północnemu zachodowi.
- b) Rzeźba w pasie nizin środkowopolskich ma charakter młodoglacjalny.
- c) Polska jest krajem wybitnie wyżynnym.
- d) Wielkie formy ukształtowania terenu na obszarze naszego kraju układają się pasowo.
- e) Północna część naszego kraju ma rzeźbę staroglacjalną.
- f) Polska jest krajem w zdecydowanej większości nizinnym.

### Zadanie 3 (0 – 3p)

Na mapie zaznaczono literami A - F regiony geograficzne. Wpisz do tabeli nazwy własne tych regionów oraz pasy ukształtowania powierzchni, w których one leżą. Skorzystaj z nazw podanych w ramce oraz własnej wiedzy.



Nazwy regionów geograficznych:

Pojezierze Pomorskie	Pojezierze Mazurskie	Żuławy Wiślane	Karpaty
Pobrzeże Szczecińskie	Wyżyna Śląska	Kotlina Sandomierska	Polesie
Wyżyna Lubelska	Nizina Mazowiecka	Kotlina Oświęcimska	Sudety

Litera na mapie	Nazwa regionu geograficznego	Nazwa pasa rzeźby terenu
A		
B		
C		
D		
E		
F		

#### Zadanie 4 (0 – 3p)

Wpisz obok zdania prawdziwego - literę **P** a obok fałszywego - literę **F**.

- 1) Najwyższym polskim pasmem górskim są Karkonosze. ....
- 2) Bieszczady są najbardziej wysuniętym na wschód pasmem polskich Beskidów. ....
- 3) Karpaty dzielą się na: Zachodnie, Wschodnie i Południowe. ....
- 4) W rzeźbie Tatr Wysokich występują liczne jaskinie krasowe. ....
- 5) Sudety są górami o budowie zrębowej. ....
- 6) Gołoborza są charakterystyczne w krajobrazie Gór Sowich. ....

**Zadanie 5 (0 – 2p)**

Do Polski napływają w ciągu roku masy powietrza z kierunków przedstawionych na mapie. Kształtują one różne typy pogody.



a) (0 – 1p)

Przyporządkuj poniższym masom powietrza odpowiednie oznaczenia z mapy. Wybierając je spośród oznaczonych A – E.

**Nazwa masy powietrza:**

polarno – kontynentalne

polarno – morskie

**Litera, którą oznaczono je na mapie:**

.....

.....

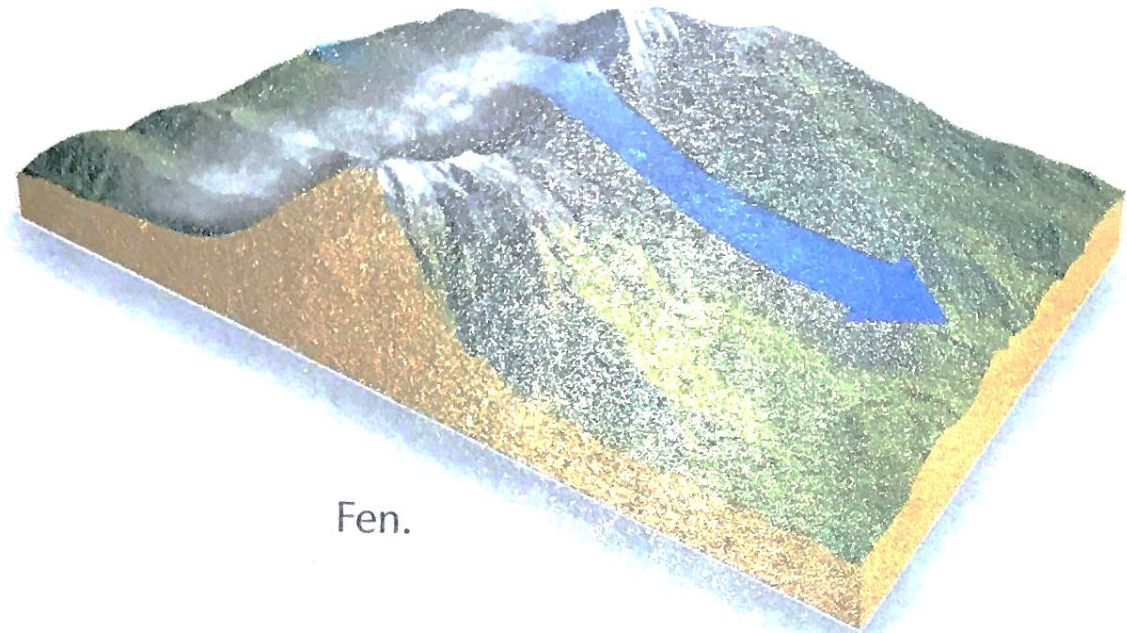
b) (0 – 1p)

Dopasuj nazwę masy powietrza do informacji o pogodzie. Wybierz spośród zaznaczonych na mapie (A – E)

Informacje o pogodzie	Litera, oznaczająca masy powietrza
Latem występuje spadek temperatury, wzrost zachmurzenia i opady deszczu.	
Słoneczna i ciepła pogoda pojawiająca się jesienią zwana jest „babim latem”.	

### Zadanie 6 (0 – 2p)

Na poniższym schemacie strzałką zaznaczono kierunek wiatru halnego (fenowego), występującego w Tatrach. **Skreśl** w podanych niżej zdaniach błędne określenia, tak aby informacje w nich zawarte były prawdziwe.



- U podnóża gór, skąd wieje wiatr, tworzy się **niż baryczny/wyż baryczny**.
- Powietrze wznosząc się po stoku **ociepla się/ochładza się** o około **0,6°C/1°C** na każde 100 m wysokości.
- Po pokonaniu bariery górskiej powietrze opada jako ciepły, porywisty i **wilgotny/suchy** wiatr.

### Zadanie 7 (0 – 2 p)

Na mapie zaznaczono jeziora **1 – 7** o różnym pochodzeniu. Uzupełnij tabelę. Dopisz do nazwy każdego jeziora jego typ genetyczny, wybierając z ramki. Podaj cyfrę jaką oznaczono te jeziora na mapie.



rynnowe; deltowe; morenowe; przybrzeżne; krasowe; zaporowe; cyrkowe

Nazwa jeziora	Typ jeziora	Cyfra, którą oznaczono jezioro na mapie
J. Dąbie		
J. Gardno		
J. Goczałkowickie		

**Zadanie 8 (0 – 3p)**

Przyporządkuj każdemu zestawieniu województw właściwe kryterium doboru, wybierając z podanych w ramce. Skorzystaj z mapy podziału administracyjnego Polski.



Zestawienie województw:

1. lubelskie, podlaskie, podkarpackie
2. lubuskie, podlaskie, opolskie
3. dolnośląskie, lubuskie, zachodniopomorskie
4. kujawsko-pomorskie, łódzkie, śląskie
5. łódzkie, mazowieckie, świętokrzyskie

Kryterium doboru:

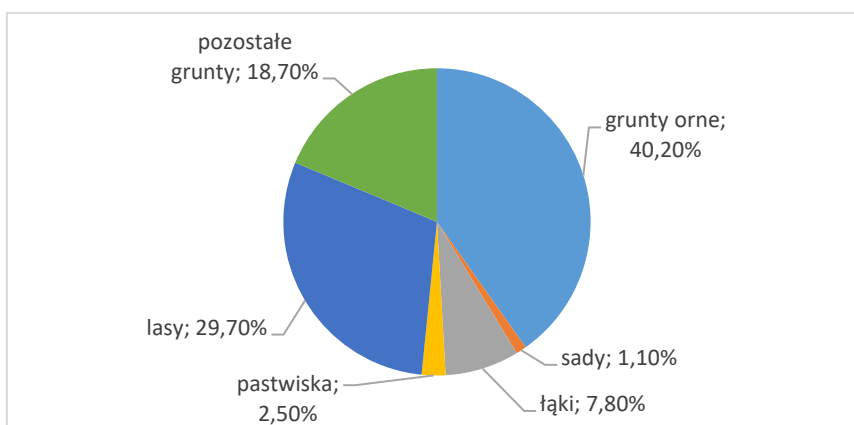
- .....
- .....
- .....
- .....
- .....

Kryteria doboru województw:

**A** – położone są przy wschodniej granicy Polski, **B** – położone są przy zachodniej granicy zachodniej Polski, **C** – graniczą z sześcioma województwami, **D** – należą do najmniej zaludnionych województw, **E** – przez ich terytorium przebiega dział wodny rozdzielający dorzecze Wisły i Odry, **F** – położone są przy południowej granicy Polski, **G** – położone są przy północnej granicy Polski.

**Zadanie 9 (0 – 1p)**

Wykres przedstawia strukturę użytkowania ziemi w Polsce. Jaki procent całkowitej powierzchni kraju stanowią użytki rolne? Wybierz odpowiedź spośród podanych niżej.



A. 38,7%

B. 51,6%

C. 11,8%

D. 68,4%

**Zadanie 10 (0 – 2p)**

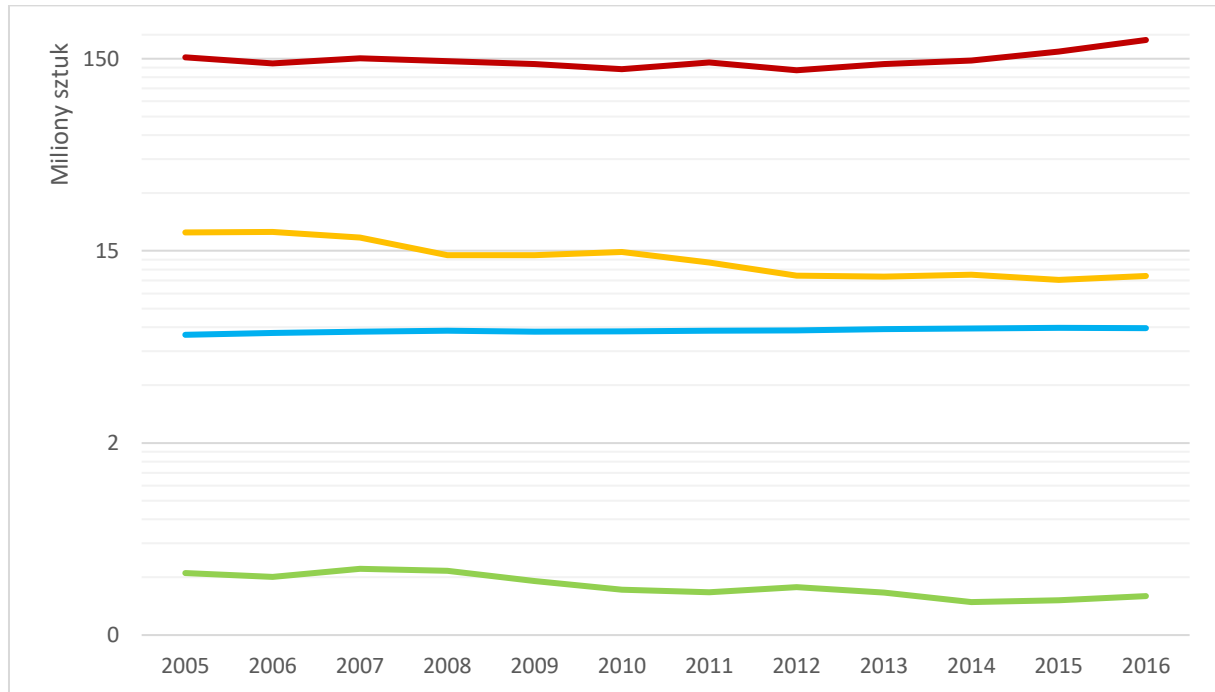
Ułóż ciąg przyczynowo – skutkowy rozwoju rolnictwa na Wyżynie Lubelskiej.

- A – uprawa pszenicy i buraków cukrowych
- B – powstanie czarnoziemów
- C – osadzanie lessów
- D – rozwój przemysłu spożywczego
- E – zniszczenie naturalnej roślinności

	→		→		→		→	
--	---	--	---	--	---	--	---	--

### Zadanie 11 (0 -2 p)

Poniżej zamieszczono wykres, który przedstawia wielkość pogłowia zwierząt gospodarskich w Polsce w latach 2005 – 2016. **Uzupełnij legendę.** Podaj których zwierząt hodowlanych dotyczą poszczególne linie krzywe. Wybierz je z ramki.



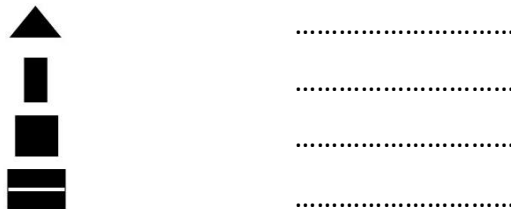
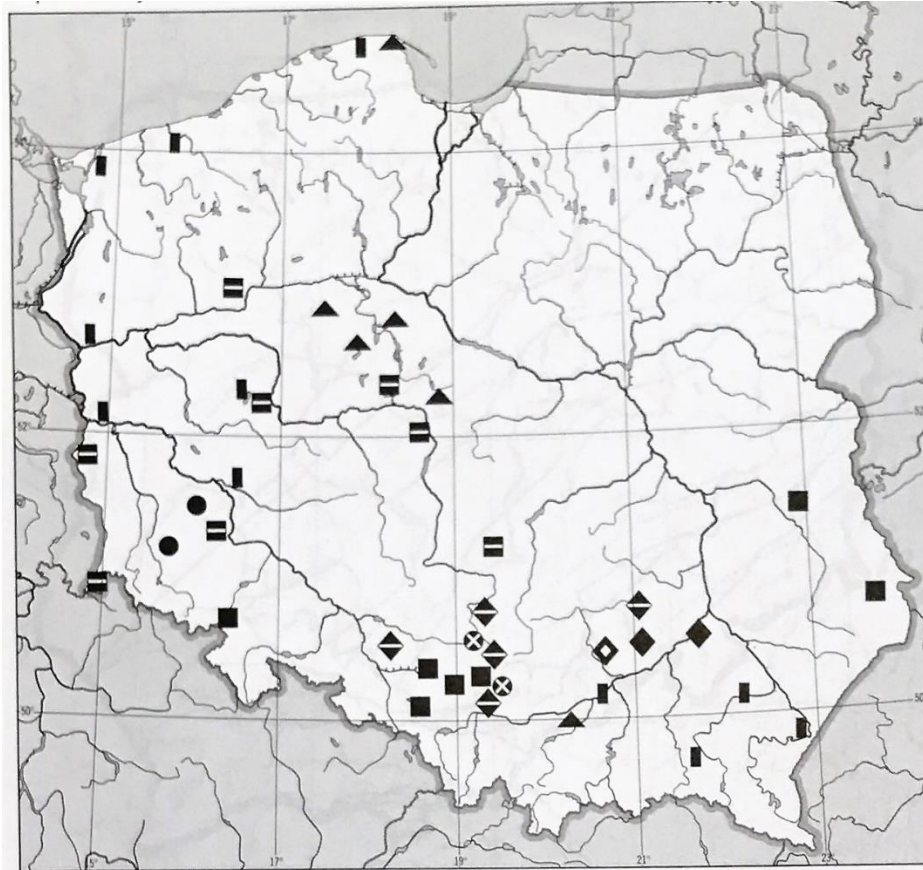
- .....
- .....
- .....
- .....

bydło	drób	owce	trzoda chlewna
-------	------	------	----------------

### Zadanie 12 (0 – 2p)

Na mapie, przedstawiono rozmieszczenie wybranych surowców mineralnych w Polsce. Podaj w legendzie jakie surowce przedstawiają zamieszczone tu sygnatury.





**Zadanie 13 (0 – 2p)**

Niżej zamieszczono 2 opisy występowania w Polsce surowców mineralnych. Rozpoznaj, którego surowca dotyczy dany opis i wpisz jego nazwę w wykropkowane miejsce.

A. Złóża tego surowca należą w Polsce do złóż osadowych. Występują w skałach wieku permskiego na monoklinie przedsudeckiej a także w niecce śródsudeckiej. Obecnie znaczenie mają tylko złoża występujące w monoklinie przedsudeckiej. W rudzie obok minerałów zawierających główny surowiec występują minerały srebra, kobaltu i niklu, ołowiu, selenu, złota. Złoże rozciąga się pasem o szerokości 20 km i długości 60 km, od Lubina do Bytomia Odrzańskiego.

.....

B. Złóża tego surowca występują w północnej części zapadliska przedkarpackiego w rejonie Tarnobrzega (złoże Osiek, Baranów, Machów, Jeziórko), Staszowa (złóża Solec i Grzybów) oraz Lubaczowa (złoże Basznia). Surowiec ten występuje w osadach wieku

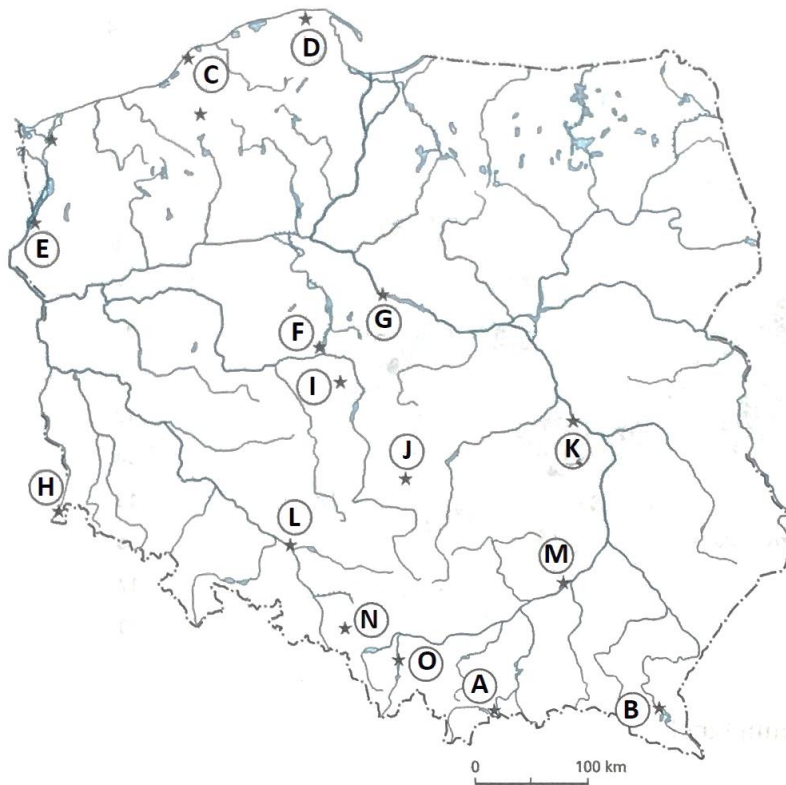
trzeciorzędowego, głównie w wapieniach, w postaci wypełnień niewielkich pustych przestrzeni w skałach. Polska była do niedawna jednym z głównych światowych producentów tego surowca. Jednak opracowanie metody jego odzysku ze złóż ropy naftowej i gazu ziemnego spowodowało radykalny spadek znaczenia polskich złóż. Konieczne stało się ograniczenie jego wydobycia. Obecnie prowadzi się eksploatację tylko z jednego złoża.

.....

**Zadanie 14 (0 – 4p)**

Uzupełnij tabelę, korzystając z poniższej mapki (zaznaczono na niej lokalizację wybranych elektrowni w Polsce literami A - O) oraz informacji z ramki (rodzaje elektrowni).

ciepłna opalana węglem kamiennym,	wodna przepływowa,	wiatrowa
ciepłna opalana węglem brunatnym,	wodna szczytowo-pompowa,	



Nazwa miejscowości	Litera oznaczająca miejscowość	Rodzaj elektrowni
Bełchatów		
Żarnowiec		
Kozienice		
Barzowice i Cisowick/Darłowa		
Włocławek		
Turów (Bogatynia)		

### Zadanie 15 (0 – 1p)

Dokończ zdanie, odnosząc się do warunków przyrodniczych Polski:

**Elektrownie wodne** mają niewielki udział (2,5%) w produkcji energii elektrycznej w naszym kraju ze względu na .....

.....  
.....

### Zadanie 16 (0 – 2 p)

**Skreśl** w podanych niżej zdaniach błędne określenia tak aby zawarte w nich informacje były prawdziwe.

W trakcie przemian gospodarczych w Polsce po 1989 roku, poprawa funkcjonowania przemysłu hutniczego i wydobywczego została osiągnięta dzięki **restrukturyzacji/rewitalizacji**, która polegała m.in. na zmianie struktury własnościowej zakładów przemysłowych. Duża ilość przedsiębiorstw została **upaństwowiona/sprywatyzowana**. Dzięki temu **zmniejszono/zwiększono** koszty ich funkcjonowania. Wydobycie węgla kamiennego zostało **zwiększone/zmniejszone** a liczba kopalń **wzrosła/zmaląła**.

### Zadanie 17 (0 – 2p)

Poniżej wypisano nazwy 10 obiektów turystycznych Polski. Niektóre z nich znajdują się na liście Światowego Dziedzictwa Kulturowego i Przyrodniczego Ludzkości. Podkreśl wszystkie nazwy tych obiektów.

- a) Biebrzański Park Narodowy
- b) Stare Miasto w Zamościu
- c) Zabytkowy Rynek Poznania
- d) Puszcza Białowieska
- e) Tatrzański Park Narodowy
- f) „Droga Królewska” w Gdańsku
- g) Stare Miasto we Wrocławiu
- h) Hala Stulecia we Wrocławiu
- i) Wydmy śródlądowe w Puszczy Kampinoskiej
- j) Zamek krzyżacki w Malborku

**Zadanie 18 (0 – 1p)**

Zaznacz poprawne zestawienie zależności: nazwa państwa – atrakcja turystyczna.

- A. Czechy – najwyższy szczyt Tatr
- B. Słowacja – Most Karola
- C. Białoruś – przyroda i zabytki Krymu
- D. Ukraina – Cmentarz Łyczakowski

**Zadanie 19 (0 – 3p)**

Uzupełnij tabelę wpisując przy poszczególnych państwach **po dwie cechy**. Wybierz je z ramki: jedną z zestawu odpowiedzi **a) – f)** a drugą z zestawu odpowiedzi **g) – l)**.

a) wieloletnia zmarzlina
b) czarnoziemy
c) dużo terenów bagiennych
d) dęby korkowe i sekwoje
e) większość obszaru zajmują młode góry
f) klimat umiarkowany morski oraz przejściowy
g) uboga baza surowcowa
h) najniższy współczynnik przyrostu naturalnego
i) największy koncern chemiczny świata
j) wysoki przyrost naturalny
k) liczna społeczność romska
l) bardzo bogata baza surowcowa

Nazwa państwa	Cechy, charakteryzujące państwa
Rosja	
Białoruś	
Ukraina	
Słowacja	
Niemcy	