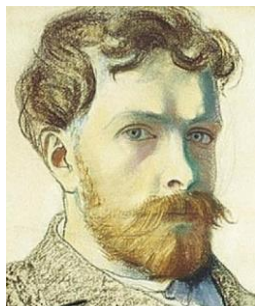




Stowarzyszenie Nauczycieli Polonistów  
Oddział w Lublinie



*Polska to jest wielka rzecz...*  
„Wesele” Stanisław Wyspiański

## Regulamin Wojewódzkiego Konkursu Literackiego na temat życia i twórczości **Stanisława Wyspiańskiego**

W roku 2017 obchodzimy wyjątkową rocznicę związaną ze Stanisławem Wyspiańskim, mija 110 lat od śmierci autora „Wesela”. Z tej okazji członkowie lubelskiego oddziału Stowarzyszenia Nauczycieli Polonistów zapraszają uczniów szkół podstawowych, gimnazjów i szkół ponadgimnazjalnych do udziału w Wojewódzkim Konkursie Literackim.

### **Cele konkursu:**

1. Poznanie życia i twórczości Stanisława Wyspiańskiego.
2. Odkrycie bogactwa uniwersalnych wartości tkwiących w utworach pisarza i piękna w jego dziełach plastycznych.
3. Kształtowanie postaw patriotycznych wśród młodzieży.
4. Aktywizowanie uczniów zdolnych do rozwijania twórczych pasji i pogłębiania własnych zainteresowań.

### **Adresaci konkursu:**

- uczniowie klas VII szkół podstawowych i gimnazjów,
- uczniowie szkół ponadgimnazjalnych województwa lubelskiego.

### **Patronat Honorowy:**

Ubiegamy się o patronat Marszałka Województwa Lubelskiego,  
Lubelskiego Kuratora Oświaty i Dyrektora LSCDN

### **Tematyka i forma konkursu:**

Uczniowie szkół podstawowych, gimnazjów i szkół ponadgimnazjalnych proszeni są o zapoznanie się z życiem i twórczością Stanisława Wyspiańskiego oraz napisanie i wykonanie samodzielnej, twórczej pracy na jeden z podanych tematów:

### **Tematy dla uczniów klas VII SP oraz uczniów gimnazjum:**

1. Stanisław Wyspiański nie tylko pisarzem był. Przygotuj wystąpienie wygłoszone w czasie wernisazu prac wybitnego dramaturga, scenografa i malarza - Stanisława Wyspiańskiego.
2. *Dzieci, pejzaże, klimaty* - zredaguj opowiadanie z dialogiem na temat: *W pracowni Stanisława Wyspiańskiego*.
3. Wykonaj album tematyczny na temat życia i wybranej dziedziny twórczości Stanisława Wyspiańskiego.

### **Tematy dla uczniów szkół ponadgimnazjalnych:**

1. *Chłop potęgą jest i basta!* Charakterystyka społeczno - literackiego wizerunku chłopów z perspektywy autora *Wesela* i współczesnych refleksji/spostrzeżeń.
2. „*Wesele*” Stanisława Wyspiańskiego to skarbnica cennych i celnych cytatów. Odwołując się do 2-3 sformułowań, wykaż ich aktualność.
3. „*Wesele*” Stanisława Wyspiańskiego to dramat literacki, film, spektakl... Na podstawie wybranych scen zrecenzuj, które środki artystycznego wyrazu sprawiają, że widowisko zyskuje niepowtarzalną jakość. Rozprawka lub wywód argumentacyjny.

### **Kryteria oceny prac są następujące:**

- różnorodność i oryginalność przedstawienia tematu,

- samodzielność przemyśleń (w razie korzystania ze źródeł prace powinny zawierać bibliografię),
- właściwy dobór formy do treści.

Prace pisemne nie powinny być dłuższe niż 4 strony formatu A 4.  
Prace w formie wydruku i w wersji elektronicznej (CD) proszę wysyłać na adres:

Stowarzyszenie Nauczycieli Polonistów, Oddział w Lublinie  
z siedzibą przy Zespole Szkół Ekonomicznych im. A. i J. Vetterów,  
ul. Bernardyńska 14,  
20-109 Lublin do 31 października 2017 roku.

**Rozstrzygnięcie konkursu nastąpi na przełomie listopada i grudnia 2017 r.**

**Uczestnik konkursu wypełnia kartę zgłoszenia zawierającą:  
imię i nazwisko, adres zamieszkania, numer telefonu  
komórkowego/stacjonarnego, adres e-mail, nazwę i adres szkoły,  
imię i nazwisko nauczyciela.**

**Nagrody:**

Autorzy najlepszych prac otrzymają nagrody książkowe i dyplomy.

**Wszelkie pytania proszę przesyłać na adres:**

Stowarzyszenie Nauczycieli Polonistów  
Oddział w Lublinie  
z siedzibą przy Zespole Szkół Ekonomicznych im. A. i J. Vetterów  
ul. Bernardyńska 14, 20- 109 Lublin,  
bądź e-mailem: bozena36@gmail.com

Zapraszamy serdecznie do udziału w konkursie.