

.....
Imię i nazwisko ucznia

.....
Pełna nazwa szkoły

Liczba punktów

**WOJEWÓDZKI KONKURS PRZYRODNICZY
DLA UCZNIÓW SZKOŁY PODSTAWOWEJ**

ZESTAW ZADAŃ KONKURSOWYCH

ROK SZKOLNY 2016/2017

ETAP TRZECI

Instrukcja dla ucznia

1. Zestaw konkursowy zawiera 20 zadań.
2. Przed rozpoczęciem pracy sprawdź, czy zestaw zadań jest kompletny.
Jeżeli zauważysz usterki, zgłoś je Komisji Konkursowej.
3. Zadania czytaj uważnie i ze zrozumieniem.
4. Rozwiązania zapisuj długopisem lub piórem.
Rozwiązania zapisane ołówkiem nie będą oceniane.
5. W nawiasach obok numerów zadań podano liczbę punktów możliwych do uzyskania za dane zadanie.
6. Nie używaj korektora.

**Pracuj samodzielnie.
POWODZENIA!**

Czas pracy:
90 minut

Liczba punktów
możliwych
do uzyskania: 40.
Laureatem
zostaniesz, jeżeli
uzyskasz co
najmniej 32 punkty.

Zatwierdzam

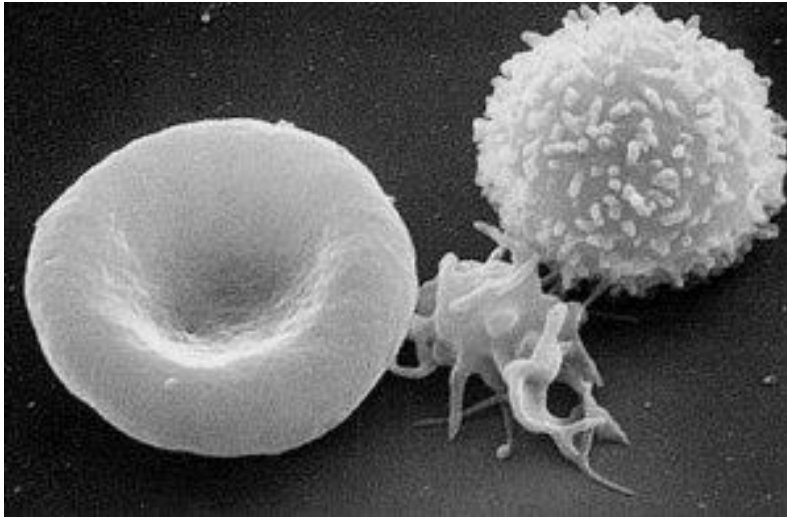
Przewodnicząca
Wojewódzkiej Komisji Konkursowej
Ewa Zakościelna
mgr Ewa Zakościelna

Kurator Oświaty
w Lublinie
Misiuk
mgr Teresa Misiuk

Zadanie 1 (3p.)

A. Wykonane przy pomocy mikroskopu zdjęcie, pokazuje różne typy krwinek w dużym powiększeniu.

Wpisz w kratkę nazwę krwinki przenoszącej tlen i wskaż **krwinkę** na zdjęciu wyraźną strzałką (strzałkę skieruj od nazwy w kratce, do odpowiedniej krwinki).



http://www.anatomia.gmo.pl/ukl_kra.html

B. Zakreśl kółkiem literę oznaczającą prawidłowe zakończenie zdania.

Wszystkie typy krwinek wchodzące w skład tkanki, którą nazywamy krwią, znajdują się w środowisku płynnym zwanym

- a. limfą
- b. osoczem
- c. chłonką
- d. cytoplazmą.

C. Zakreśl kółkiem literę oznaczającą prawidłowe zakończenie zdania.

Krwinki zwane płytkami krwi pełnią funkcję

- a. odżywczą dla organizmu.
- b. przenoszenia gazów do tkanek.
- c. ochrony przed utratą krwi.
- d. zwalczania bakterii chorobotwórczych.

Zadanie 2 (2p.)

Przeczytaj uważnie tekst i prawidłowo uzupełnij zdania.

Przełykanie jest złożonym mechanizmem. Pierwsza jego faza jest świadoma i dobrowolna: podczas przeżuwania pożywienia język popycha kęs pokarmu do podniebienia i dalej w kierunku gardła. Następnie zachodzą po sobie różne automatyczne czynności: ścianki gardła zwężają się i popychają pokarm do przełyku, podczas gdy podniebienie miękkie unosi się, blokując dojście do jamy nosowej, nagłośnia – chrząstka, działająca jak zatyczka, zamyka dojście do krtani, zapobiegając przypadkowemu przedostaniu się pożywienia do dróg oddechowych. W przełyku fale skurczów ścianek sprawiają, że pokarm przedostaje się w dół, aż w końcu trafia do żołądka. http://www.anatomia.gmo.pl/ukl_pok.html

Zachłyśnięciu i zakrztuszeniu zapobiega chrząstka zwana.....

Gardło to część układu i

Przełyk łączy z i jest zbudowany głównie (nie jedynie) z tkanki

Zadanie 3 (1p.)

Zakreśl kółkiem literę oznaczającą prawidłowe zakończenie zdania.

Zakażenie kropelkowe to

- sposób trwałego uodpornienia organizmu na choroby wirusowe, bakteryjne i pasożytnicze.
- proces wnikania różnorodnych czynników chorobotwórczych przez skórę lub naskórek.
- wnikanie czynników chorobotwórczych do dróg oddechowych z kropelkami śliny, w czasie oddychania.
- choroba przebiegająca z wysoką gorączką i kroplami potu pojawiającymi się na skórze.

Zadanie 4 (4p.)

A. Uzupełnij krzyżówkę

						1.	t										
2.							l										
			3.				e										
						4.	n										

1. Dzięki niej powietrze dostaje się do oskrzeli.
2. Zakończone są pęcherzykami płucnymi.
3. Mięsień płaski oddzielający klatkę piersiową od jamy brzusznej.
4. Otwory, którymi powietrze, przy prawidłowym oddychaniu, dostaje się do dróg oddechowych.

B. Oznacz, wpisując w kratkę znak X, wszystkie informacje, prawidłowo opisujące znaczenie tlenu dla organizmów żywych.

Tlen jest gazem, który łączy się w płucach z czerwonym barwnikiem krwinek.

Dzięki tlenowi zachodzi proces pozyskiwania energii z krwi.

W komórkach ludzkiego organizmu nigdy nie zachodzi wytwarzanie energii bez udziału tlenu.

Oddychanie beztlenowe charakteryzuje inne organizmy, lecz u człowieka czasami także występuje.

Tlen wytwarzany jest przez różne organizmy, także przez organizm człowieka.

C. Zakreśl kółkiem literę oznaczającą prawidłowe zakończenie zdania.

Użyte w krzyżówce pojęcia (oznaczone cyframi od 1 do 4) związane są z układem

- a. oddechowym.
- b. krążenia.
- c. wymiany gazowej.
- d. płucnym.

Zadanie 5 (5p.)

Wpisz do tabeli nazwy wszystkich narządów (wybrane z podanych pod tabelką), w których występują struktury o podanych nazwach.

Struktura	Narządy lub narząd
zwoje	
pęcherzyki	
zastawki	
klębuszki	
ośrodki	

nerki, serce, tętnice, żyły, pęcherz, mózg, rdzeń kręgowy, wątroba, trzustka, żołądek, płuca

Zadanie 6 (1p.)

Podkreśl nazwy tych narządów lub miejsc szkieletu człowieka dorosłego, w budowie których występuje chrząstka.

zęby, klatka piersiowa, stawy, ucho środkowe, żuchwa, małżowina uszna, tchawica, przełyk, żołądek

Zadanie 7 (2p.)

Wpisz w kratkę litery, które oznaczają informacje o sposobach zachowania się, w opisanych poniżej sytuacjach.

Sytuacja I

Grupa przyjaciół wybrała się na wycieczkę górskim szlakiem. Jakie zasady powinny być, dla wędrujących po górach najważniejsze, by wyprawa zakończyła się bezpiecznie.

- Pamiętajcie o naładowaniu telefonów komórkowych.
- Zostawcie informację w schronisku, gdzie zamierzacie wędrować i o której wrócić.
- Wędrujcie do celu najkrótszą drogą, nawet wtedy, gdy nie jest ona oznaczona, jako szlak turystyczny.
- Zawiadomcie GOPR o swojej wędrowce przed wyruszeniem na szlak.

Sytuacja II

Wycieczka do lasu bywa niebezpieczna. Wskaż zachowanie, które jest właściwe, gdy zdarzy ci się ukąszenie przez żmiję zygzakowatą.

- Rozetnij ranę i usuń jad poprzez wyssanie go.
- Biegnij do najbliższego lekarza, liczy się czas w jakim dotrzesz do fachowej pomocy.
- Zranioną nogę ułóż wysoko, by krew z niej odpływała do tułowia.
- Zadzwoń po pomoc (lub wzywaj pomocy) i poczekaj, nie biegnij.

Zadanie 8 (1p.)

Podkreśl nazwy tych pokarmów, które są źródłem białka i spożywane są głównie ze względu na zawartość tego składnika pokarmowego.

pieczywo, olej słonecznikowy, szynka, jajka, ryż, soja, masło, mleko, margaryna, jabłka, groch

Zadanie 9 (2p.)

W kratce wpisz, która witamina będzie wspierała proces leczenia, przy podanych przypadłościach chorobowych.

Czujesz się przeziębiony i spodziewasz się rozwoju choroby grypopodobnej -

W kącikach ust tworzą się ranki tzw. „zajady” -

W czasie intensywnego wzrostu bolą cię kości -

Masz skłonności do zbyt obfitych krwawień przy drobnych zranieniach –

Pogorszył ci się wzrok, szczególnie słabo widzisz, gdy jest niewiele światła -

witamina D, witamina A, witamina B, witamina C, witamina K

Zadanie 10 (1p.)

Zakreśl kółkiem literę oznaczającą prawidłowe zakończenie zdania

Witaminy są dla naszego organizmu

- a. podstawowym źródłem energii i zdrowia.
- b. składnikiem pokarmowym, bez którego możemy się obyć i zachować zdrowie.
- c. składnikiem budulcowym i regenerującym.
- d. czynnikiem regulującym różnorodne procesy warunkujące zdrowie.

Zadanie 11 (2p.)

Wpisz do tabeli, wybrane z poniżej podanych nazw narządów te, które budują wskazany układ.

serce, mózg, śledziona, oskrzela, jelito grube, żyła, płuca, jajniki, jądra, nerki, żołądek, macica, pęcherz moczowy

układ wydalniczy	układ rozdrodczy

Zadanie 12 (1p.)**Uzupełnij zdania.**

Proces połączenia się męskiej i żeńskiej komórki rozrodczej nazywa się i zachodzi w Męskie komórki rozrodcze powstają w a żeńskie w Rozwój organizmu w macicy nazywamy , trwa on

Zadanie 13 (3p.)

Wymień trzy sposoby zabezpieczania żywności przed zepsuciem i do każdego z nich podaj po dwa przykłady tak konserwowanych produktów.

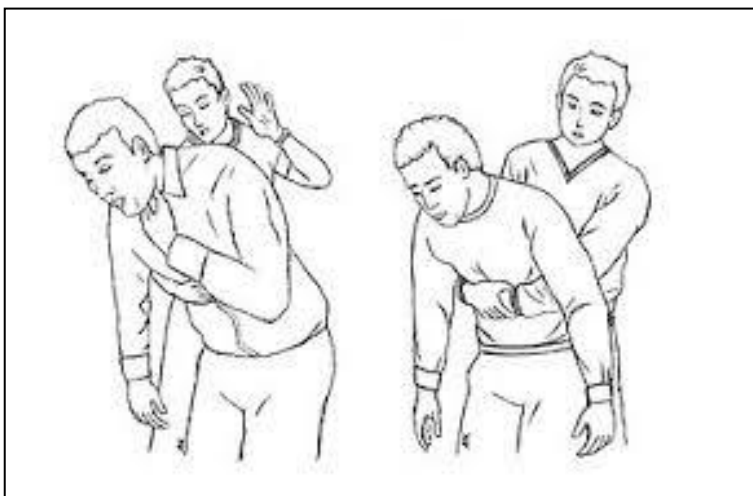
	Sposoby konserwowania żywności	Przykłady produktów zakonserwowanych tym sposobem
1.		
2.		
3.		

Zadanie 14 (1p.)

Zakreśl kółkiem literę oznaczającą prawidłowe zakończenie zdania

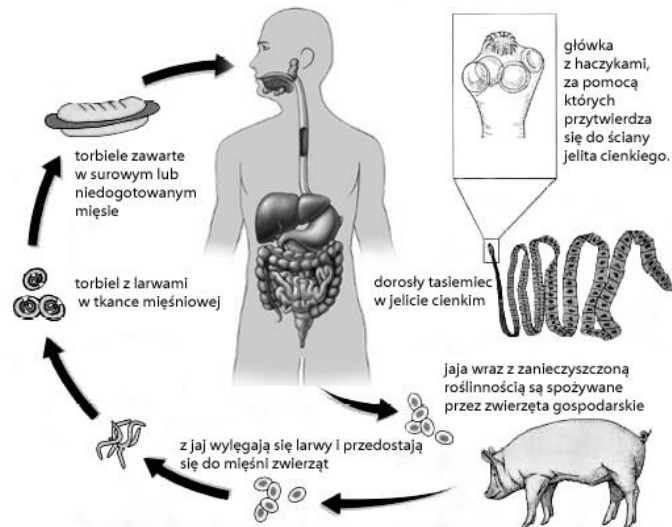
Na pokazanych rysunkach akcji ratowniczej doszło do

- zatrzymania pracy serca.
- zachłyśnięcia lub zakrztuszenia.
- duszności lub wymiotów.
- utrąty przytomności.



Zadanie 15 (4p.)

Schemat przedstawia cykl rozwojowy jednego z pasożytów występujących u ludzi.



<http://oczyszczanie-watrobry.pl/files/2012/07/cykl-tasiemiec.jpg>

A. Zakreśl kółkiem literę oznaczającą prawidłowe zakończenie zdania

Jest to cykl

- różnych gatunków tasiemców.
- jedynie tasiemca uzbrojonego.
- jedynie tasiemca nieuzbrojonego
- innego gatunku tasiemca

B. Uzupełnij zdanie.

Człowiek zaraża się pokazanego na schemacie pasożyta,
jajami, larwami, wągrami

które znajdują się w
mięsie, bułce, maśle

W tym cyklu świnia zaraża się pasożyta.
jajami, larwami, wągrami

C. Zakreśl kółkiem literę oznaczającą prawidłowe zakończenie zdania

Aby ten gatunek tasiemca mógł przejść cały cykl rozwojowy potrzebuje

- żywiciela ostatecznego – świnie i pośredniego – człowieka.
- żywiciela ostatecznego – człowieka i pośredniego – świnie.
- żywiciela pośredniego – świnie lub krowę i żywiciela ostatecznego człowieka.
- żywcicieli pośrednich i ostatecznych, których gatunki są obojętne.

D. Zakreśl kółkiem literę oznaczającą prawidłowe zakończenie zdania

Tasiemiec, którego cykl pokazano na rysunku ma

- tylko przyssawki.
- tylko haczyki.
- przyssawki i haczyki.
- brak mu przyssawek i haczyków.

Zadanie 16 (1p.)

Wpisz do tabeli informacje tak, by prawidłowo opisywały organizm pasożytniczy występujący u człowieka.

żyje w wątrobie, żyje w jelicie grubym i wyrostku robaczkowym, żyje w mięśniach, zarażamy się zjadając mięso, choroba „brudnych rąk”

włosień spiralny

Zadanie 17 (3p.)

Wpisz do tabeli, wybrane z ramki, wszystkie właściwe czynniki wpływające na rozwój wskazanych chorób.

Nazwa choroby	Czynniki sprzyjające lub powodujące chorobę
Grypa	
Gruźlica	
Zawał	

wirus, bakteria, zmiany miażdżycowe, brak ruchu, otyłość, niedożywienie, kontakty z dużymi grupami ludzi, stres

Zadanie 18 (1p.)

Jeden z uczniów wykonał plakat dotyczący wpływu zanieczyszczonego powietrza na różne składniki przyrody i dziedziny życia ludzi.



http://www.epin.pl/epin_pliki/Czlowiek%20i%20atmosfera/wplyw%20zanieczyszczen.jpg

Wybierz jedną – dowolną dziedzinę, która jest wrażliwa na zanieczyszczenie powietrza i podaj trzy argumenty wskazujące szczególne zmiany zachodzące w wybranym przez siebie obszarze.

I argument:

.....

.....

II argument:

.....

.....

III argument:

.....

.....

.....

Zadanie 19 (1p.)

Zakreśl kółkiem literę oznaczającą prawidłowe zakończenie zdania

Kawa, kakao, herbata, nikotyna, alkohol to

- a. dopalacze.
- b. narkotyki.
- c. używki.
- d. odżywki.

Zadanie 20 (1p.)

Podaj trzy przykłady ułatwień dla ludzi z uszkodzonym słuchem (niesłyszących) stosowane w życiu codziennym.

1.
2.
3.