

--	--	--	--

KOD UCZNIĄ

**ZESTAW ZADAŃ KONKURSOWYCH Z PRZYRODY
DLA UCZNIÓW SZKOŁY PODSTAWOWEJ
ROK SZKOLNY 2014/2015**

ETAP OKRĘGOWY

Instrukcja dla ucznia

1. Zestaw konkursowy zawiera 20 zadań.
2. Przed rozpoczęciem pracy sprawdź czy zestaw zadań jest kompletny.
3. Jeżeli zauważysz usterki, zgłoś je Komisji Konkursowej.
4. Zadania czytaj uważnie i ze zrozumieniem.
5. Rozwiązania zapisuj długopisem lub piórem.
Rozwiązania zapisane ołówkiem nie będą oceniane.
6. W nawiasach obok numerów zadań podano liczbę punktów możliwych do uzyskania za dane zadanie.
7. Nie używaj kalkulatora.
8. Nie używaj korektora.

Pracuj samodzielnie.

Czas pracy:
90 minut

Liczba punktów
możliwych
do uzyskania: 40
Do następnego etapu
zakwalifikujesz się,
jeżeli uzyskasz co
najmniej 32 punkty.

POWODZENIA!

Wypełnia komisja konkursowa

Nr zadania	1	2	3	4	5	6	7	8	9	10	Razem
Liczba punktów											
Liczba punktów po weryfikacji											
Nr zadania	11	12	13	14	15	16	17	18	19	20	
Liczba punktów											
Liczba punktów po weryfikacji											

Zatwierdzam

Przewodnicząca
Wojewódzkiej Komisji Konkursowej
Ewa Zakościelna
mgr Ewa Zakościelna

Kurator Oświaty
w Lublinie
[Signature]
mgr Krzysztof Babisz

Zadanie 1., 2., 3., 4., 5., 6., 7. wykonaj korzystając z mapy hipsometrycznej Polski znajdującej się w załączniku.

Zadanie 1. (3 p.)

Wpisz w okienko literę **P**, gdy informacja jest prawdziwa, natomiast, gdy jest nieprawdziwa – wpisz literę **F**.

Dylewska Góra to najwyższe wzniesienie leżące w obrębie pasa nizin.

Tarnica to góra leżąca w łańcuchu Karpat.

Gerlach to najwyższa góra Tatr.

..... p.

Zadanie 2. (1 p.)

Zakreśl kółkiem literę oznaczającą prawidłowe zakończenie zdania.

Miasto, które leży nad Odrą i jest jednocześnie stolicą Dolnego Śląska to

- a. Opole.
- b. Kluczbork.
- c. Legnica.
- d. Wrocław.

..... p.

Zadanie 3. (1 p.)

Zakreśl kółkiem literę oznaczającą prawidłowe zakończenie zdania.

Miastem portowym **nie jest**

- a. Koszalin.
- b. Gdańsk.
- c. Szczecin.
- d. Gdynia.

..... p.

Zadanie 4. (2 p.)

Oznacz w kratce literą **P** opis zawierający wszystkie informacje prawdziwe, natomiast literą **F** – opis zawierający informacje nieprawdziwe.

Kalisz i Gniezno to miasta o charakterze zabytkowym. Są jednymi z najstarszych miast Polski. Leżą w obrębie tej samej krainy geograficznej.

Warszawa to stolica państwa i miasto największe w Polsce. Leży w Kotlinie Warszawskiej w centrum Niziny Mazowieckiej.

..... p.

Zadanie 5. (1 p)

Wyraź skalę, widoczną w lewym górnym rogu mapy, w postaci skali liczbowej. Załóż, że długość odcinka podziałki liniowej wynosi jeden centymetr.

..... p.

Zadanie 6. (3 p.)

Popraw zdania, wykreślając z nich błędne informacje.

1. Słowiński Park Narodowy to obszar chroniony, obejmujący wyspę Wolin/jezioro Łebsko.
2. Świętokrzyski Park Narodowy leży w okolicy Kielc/Katowic.
3. Wigierski Park Narodowy to chroniony obszar na Pojezierzu Mazurskim/na побереżu bałtyckim.

..... p.

Zadanie 7. (3 p.)

Ewa wędruje ze schroniska położonego na wysokości 1267 m n.p.m na najwyższy szczyt Sudetów. Oblicz, jaką wysokość pokonała Ewa. Zapisz wszystkie obliczenia i udziel odpowiedzi.

..... p.

Zadanie 8. (2 p.)

Wpisz w odpowiednich miejscach tabeli informacje opisujące podane krajobrazy.

gorące i suche lato, ostre i śnieżna zimy, łagodne zimy, pinie, najwyższe góry Europy, Karkonosze, kozice, wawrzyny, makia, Grecja, Austria, Mont Blanc

Krajobraz śródziemnomorski	Krajobraz alpejski

..... p.

Zadanie 9. (6 p.)

Mapa przedstawia Bałtyk i granice państw nadbałtyckich.



<https://polskawue.gov.pl/gallery/Aktualnosci/baltyk.jpg>

a. Kierując się podanymi informacjami, zapisz na mapie w odpowiednim miejscu nazwy państw wyróżnionych w zdaniach podkreśleniem.

Szwecja to państwo graniczące z Polską przez Bałtyk, leżące na północ od wybrzeży Polski.

Litwa jest państwem nadbałtyckim i jednocześnie sąsiadem Polski i Rosji.

Finlandia to sąsiad Szwecji i Rosji.

b. Wykreśl z tekstu informacje nieprawdziwe.

Bałtyk to morze połączone bezpośrednio z Oceanem Atlantyckim/Morzem Północnym. Jest to morze bardzo słone/słabo zasolone. W Bałtyku żyją wyłącznie gatunki typowo morskie/gatunki morskie i słodkowodne.

..... p.

Zadanie 10. (2 p.)

Wpisz w okienko literę **P**, gdy informacja jest prawdziwa, natomiast, gdy jest nieprawdziwa – wpisz literę **F**.

A. Morszczyzn to glon żyjący w Bałtyku, należy on do brunatnic.

B. W Bałtyku żyją liczne gatunki wielorybów, w tym także największe ssaki wodne świata.

C. W Bałtyku żyje foka szara, którą można obserwować także u wybrzeży Polski.

D. Meduzy to formy pływające chełbi modrej.

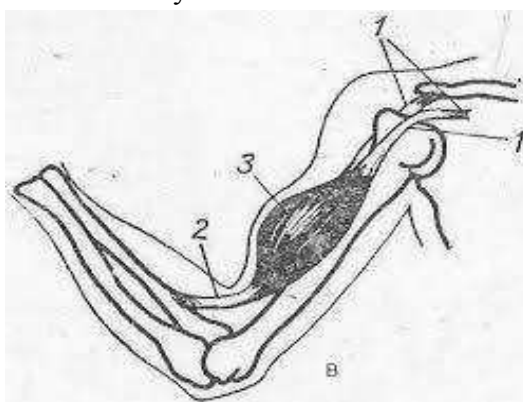
..... p.

Zadanie 11. (1 p.)

A. Zakreśl kółkiem literę oznaczającą prawidłowe zakończenie zdania

Na schemacie cyfrą 3 oznaczono

- a. mięsień, który jest prostownikiem ramienia.
- b. mięsień w fazie skurczu.
- c. mięsień w czasie odpoczynku.
- d. mięsień, który prostuje staw barkowy.



..... p.

https://encrypted-tbn1.gstatic.com/images?q=tbn:ANd9GcTLjeUBSiRNOSQQyDXtmDFsPC_UxVLWkr9bW3R2a9ip3Loqa0Qg

Zadanie 12. (2 p.)

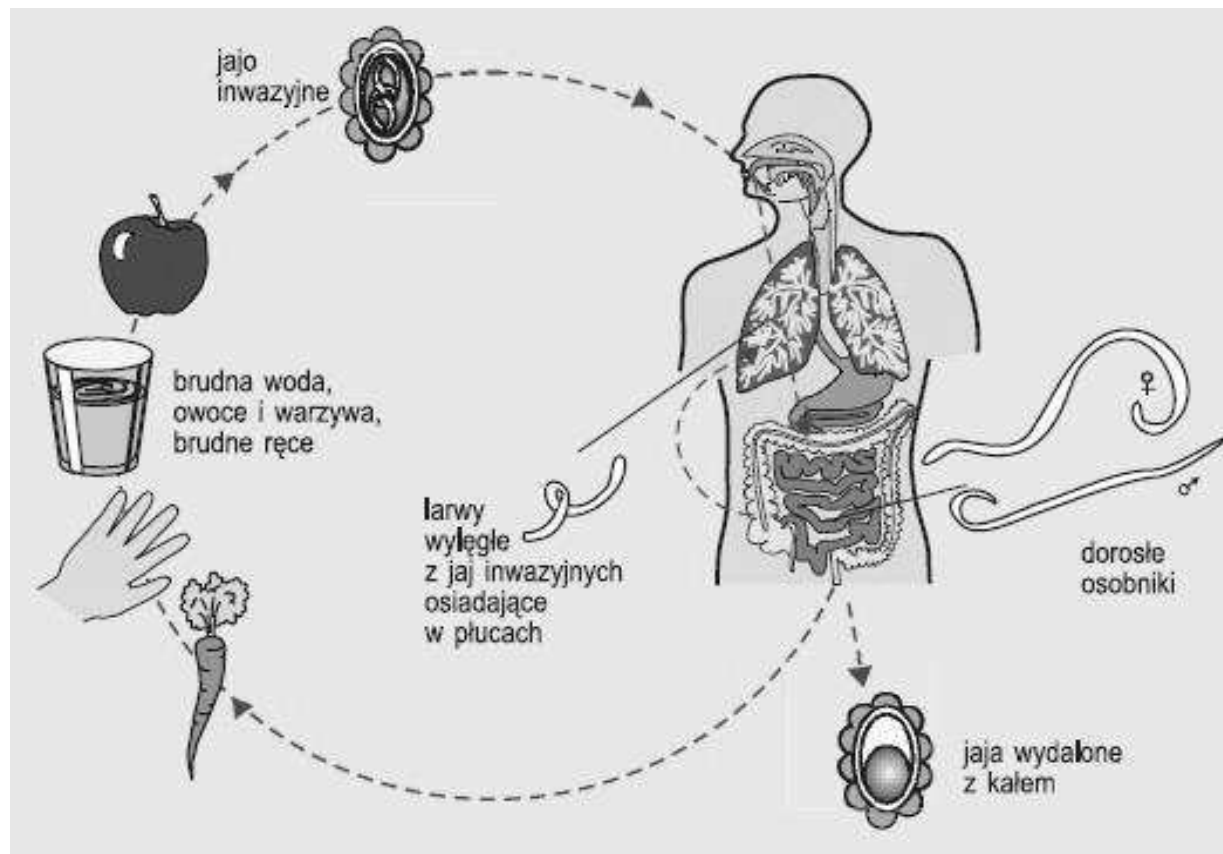
Wykreśl wszystkie nazwy narządów, które **nie pasują** do charakterystyki podanych układów.

Nazwa układu	Charakterystyka
Układ krwionośny	krew, naczynia włosowate, serce, wątroba, żyły, zastawki, tętnice, tarczyca
Układ wydalniczy	pęcherz moczowy, nerki, moczowody, macica, cewka moczowa, odbył

..... p.

Zadanie 13. (3 pkt.)

Na podstawie analizy rozwoju glisty ludzkiej oceń podane informacje, wpisując literę P –informacja prawdziwa lub F – informacja fałszywa.



<http://pl.static.z-dn.net/files/d35/6a23c3ddd413f582f9c26f5a2d0a61af.jpg>

Informacja	Ocena P/F
Larwa glisty ludzkiej może przebywać w płucach człowieka.	
Dorosłe osobniki glisty ludzkiej pasożytują w żołądku, wątrobie i jelicie grubym człowieka.	
Jaja glist mogą znaleźć się na rękach, owocach i innych pokarmach.	

..... p.

Zadanie 14.(1p)

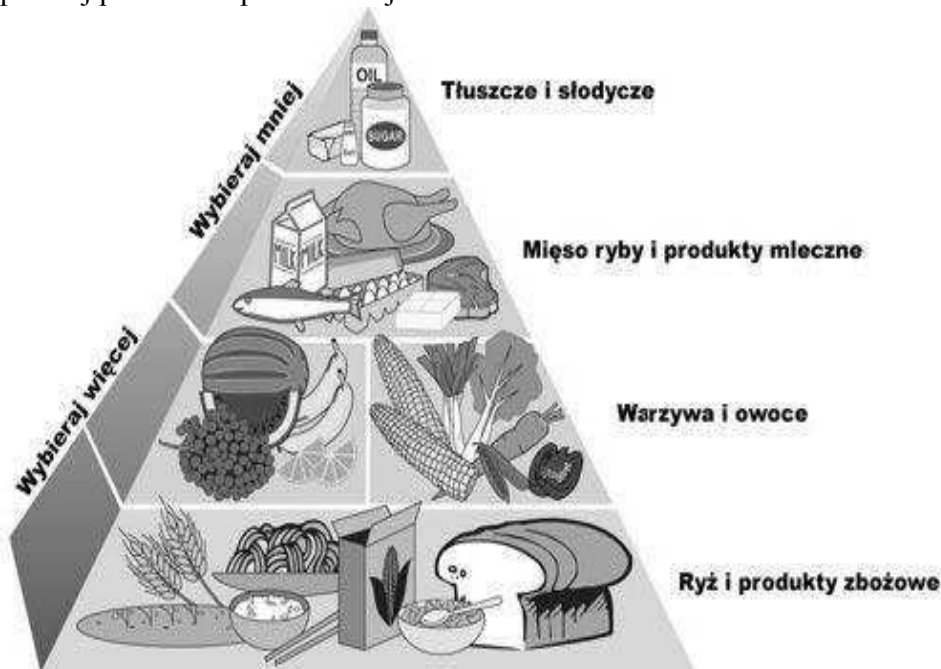
Podkreśl nazwy wszystkich urządzeń, w których elementem budującym jest soczewka.

okulary, komputer, kompas, lornetka, teleskop, szkło kontaktowe, żarówka

..... p.

Zadanie 15. (3p)

Wpisz do tabeli po dwie nazwy odpowiednich produktów, wybierając z tych, które znajdują się w pokazanej poniżej piramidzie pokarmowej.



..... p.

<http://4.bp.blogspot.com/-VlpesUaKSVA/Ui42E2YkrEI/AAAAAAAAAMw/bAObHqkvMNg/s640/piramida.jpg>

Produkty spożywane ze względu na dużą zawartość białka	Produkty spożywane ze względu na dużą zawartość witamin.	Produkty spożywane ze względu na dużą zawartość węglowodanów.

Zadanie 16.(1p)

Zakreśl kółkiem literę oznaczającą prawidłowe zakończenie zdania

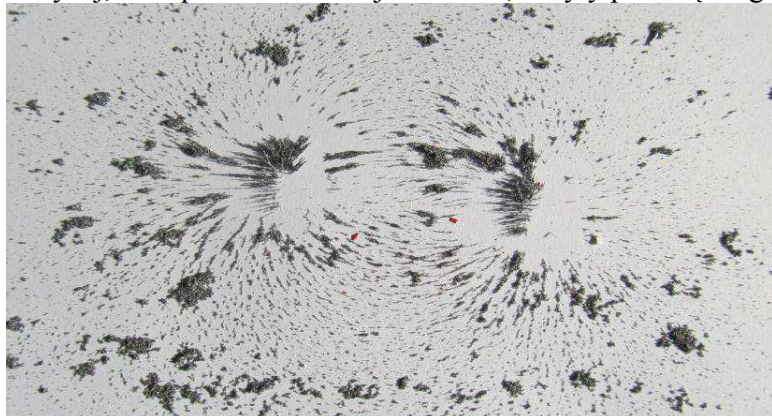
Ewa, uczennica II klasy szkoły podstawowej, zdrowa i aktywnie uczestnicząca w zajęciach sportowych oraz tanecznych, lubiąca także czynny wypoczynek powinna

- a. spożywać wszystkie pokarmy pamiętając o tym, by były one różnorodne.
- b. unikać pokarmów zawierających duże ilości tłuszczu, gdyż grozi jej otyłość.
- c. wybierać pokarmy z małą ilością białka, gdyż jego nadmiar może wywołać alergię.
- d. nie jeść zupełnie pokarmów zawierających węglowodany, w tym nie jeść wcale słodczy i słodkich owoców.

..... p.

Zadanie 17.(1p)

Narysuj, w odpowiednim miejscu kartki, ukryty pod nią magnes sztabkowy.



..... p.

<http://4.bp.blogspot.com/-uLXmO2VY1jM/T4rwOpSNGzI/AAAAAAAAAGZ8/RV5jzk6rNPE/s1600/014.JPG>

Zadanie 18. (2p.)

Po przeczytaniu tekstu wykonaj zadanie.

„Cztery planety znajdujące się najbliżej Słońca - Merkury, Wenus, Ziemia i Mars - są nazwane planetami ziemskimi, ponieważ jako jedyne mają stałą, skalistą powierzchnię. Cztery olbrzymie planety poza orbitą Marsa - Jowisz, Saturn, Uran i Neptun - są nazwane gazowymi olbrzymami. Natomiast małe, odległy Pluton ma stałą, ale dużo bardziej zlodowaciałą powierzchnię od planet ziemskich.” Marcin Rozpędowski 06.11.2001

http://www.astronomia.pl/uklad_sloneczny/index.php?id=19

A. Podkreśl prawidłowe zakończenie zdania: *Planety ziemskie można inaczej nazwać planetami*

- a) słonecznymi. b) wewnętrznymi. c) wodnymi. d) bliskimi.

..... p.

B. Podkreśl prawidłowe zakończenie zdania: *Pluton obecnie jest zaliczany do*

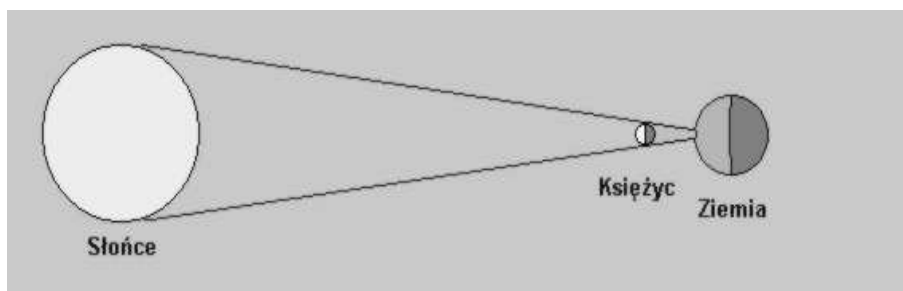
- a) planet gazowych. b) komet okresowych. c) planet karłowatych. d) satelitów naturalnych.

Zadanie 19. (1p.)

Poniżej pokazany schemat przedstawia układ

- a. planet w czasie zaćmienia Słońca
b. ciał niebieskich w czasie zaćmienia Słońca.
c. planet w czasie zaćmienia Księżyca.
d. ciał niebieskich w czasie zaćmienia Księżyca.

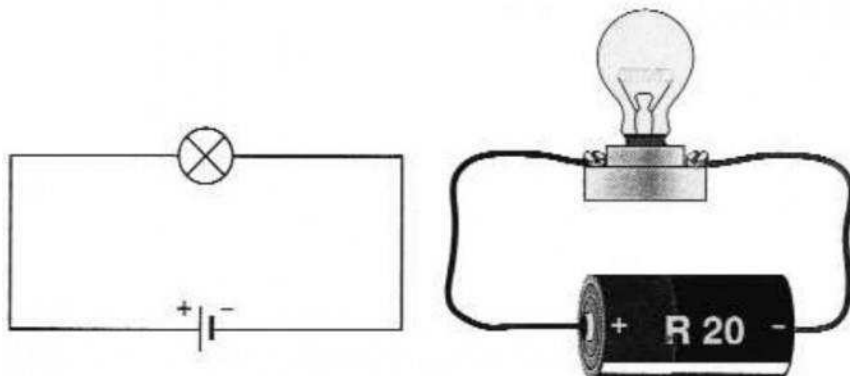
..... p.



Zadanie 20. (1p.)

Wskaż zdanie opisujące sytuację pokazaną na schemacie zakreślając kółkiem właściwą literę.

- a) W obwodzie elektrycznym prąd płynie, gdyż obwód jest zamknięty.
b) Żarówka jest w tym obwodzie źródłem prądu.
c) Źródło prądu jest zaznaczone na schemacie znakiem \otimes
d) Prąd nie płynie w obwodzie, gdyż nie ma w nim wyłącznika.



..... p.